

Захват параллельный HPPF-8-16-A

№ изделия: 8133731

FESTO

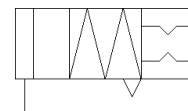


Таблица данных

| Характеристика | Значение |
|-------------------------------------------------------------------|--------------------------------------------------------------------------------------------------------|
| Размер | 8 |
| Общий ход | 16 mm |
| Ход каждой губки захвата | 8 mm |
| Макс. угловой люфт захвата α_x, α_y | 0 deg |
| Макс. люфт губок захвата Sz | 0 mm |
| Точность повторения, захват | $\leq 0,03$ mm |
| Кол-во губок захватов | 2 |
| Drive system | пневматический |
| Положение при сборке | Любое |
| Режим работы | двустороннего действия |
| Демпфирование | P: нерегулируемое демпфирование, упругие кольца с обеих сторон |
| Функция захвата | Параллельный |
| Гарантированное усилие захвата | Без |
| Тип конструкции | Flat mounting of gripper fingers Рейка и шестерня последовательность перемещения по направляющей |
| Направляющая | Ball guide |
| Определение позиции | Для герконов |
| Варианты | Recommended for production facilities for the manufacture of lithium-ion batteries |
| Total gripping force at 0.6 MPa (6 bar, 87 psi), opening | 60,32 N |
| Total gripping force at 0.6 MPa (6 bar, 87 psi), closing | 60,32 N |
| Operating pressure MPa | 0,15 ... 0,7 MPa |
| Рабочее давление | 1,5 ... 7 bar |
| Operating pressure | 21,75 ... 101,5 psi |
| Макс. частота работы захвата | 2 Hz |
| Min. opening time at 0.6 MPa (6 bar, 87 psi) | 32 ms |
| Min. closing time at 0.6 MPa (6 bar, 87 psi) | 31 ms |
| Рабочая среда | Сжатый воздух в соответствии с ISO8573-1:2010 [7:4:4] |
| Примечание по рабочей среде | Возможна работа со смазкой (впоследствии требуется постоянная смазка) |
| Классификация сопротивления коррозии CRC | 0 - Нет стойкости к коррозии |
| PWIS conformity | VDMA24364 zone III |
| RSBP classification to CD-0033 | F1a |
| Класс чистоты помещения | ISO class 7 |
| Температура окружающей среды | -10 ... 60 °C |
| Gripping force per gripper jaw at 0.6 MPa (6 bar, 87 psi) opening | 30,16 N |
| Gripping force per gripper jaw at 0.6 MPa (6 bar, 87 psi) closing | 30,16 N |
| Макс. усилие на губку захвата F_z , статическое | 58 N |
| Макс. момент M_x | 0,6 Nm |
| Макс. момент M_y | 0,3 Nm |
| Макс. момент M_z | 0,3 Nm |
| Вес продукта | 83 g |
| Тип крепления | Прямо монтаж через сквозные отверстия Прямой резьбовой монтаж |
| Пневматическое присоединение | M3 |

| Характеристика | Значение |
|-----------------------------|-----------------------------------------------------------------------------|
| Замечания по материалу | Соответствует директиве по ограничению использования опасных веществ (RoHS) |
| Материал закрывающей крышки | Анодированный алюминий |
| Материал крышки | Анодированный алюминий |
| Материал концевой плиты | Легированная сталь, нержавеющая |
| Материал корпуса | Анодированный алюминий |
| Материал губок захвата | Легированная сталь |
| Материал уплотнения поршня | TPE-U(PU) |
| Материал кольца | NBR |
| Материал винтов | Сталь с покрытием |
| Gear rack material | Легированная сталь, нержавеющая |