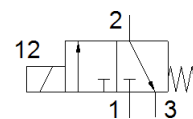
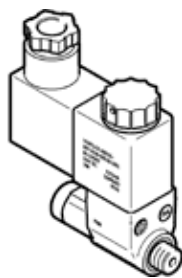


# Распределитель с пилотным управлением VOFX-LT-M32C-MY-G18-SG18-1B2

№ изделия: 8119587

FESTO



## Таблица данных

Характеристика	Значение
Функция распределителя	3/2 Н.З., моностабильный
Тип управления	электрический
Ширина	22 mm
Стандартный номинальный расход	50 l/min
Рабочее давление	-0,9 ... 8 bar
Тип конструкции	Тарельчатый клапан с прямым управлением
Тип сброса	механическая пружина
Класс защиты	IP65
Условный проход	1,3 mm
Функция быстрого выхлопа	дресселирующий
Тип уплотнения	мягкий
Положение при сборке	Любое
Ручное дублирование	защелкиваемый
Тип пилотного управления	прямой
Питание пилотного каскада	Внутренний
Направление потока	неревверсивный
Время выключения	46 ms
Время включения	31 ms
Рабочий цикл	100 %
Характеристики катушки	24 V DC: 3 W
Допустимые колебания напряжения	+/- 10 %
Рабочая среда	Сжатый воздух в соответствии с ISO8573-1:2010 [7:4:4]
Классификация сопротивления коррозии CRC	2 - Средняя стойкость к коррозии
PWIS conformity	VDMA24364 zone III
Температура среды	-10 ... 50 °C
Температура окружающей среды	-10 ... 50 °C
Вес продукта	160 g
Электрическое подключение	3-пин Расположение контактов тип B по EN 175301-803 Разъем по EN 175301-803
Пневматическое подключение, канал 1	G1/8
Пневматическое подключение, канал 2	G1/8
Пневматическое подключение, канал 3	M5
Замечания по материалу	Соответствует директиве по ограничению использования опасных веществ (RoHS)
Материал уплотнений	NBR
Материал корпуса	PA