

Распределитель с электроуправлением VSNC-F-P53E-M-N14-P2

№ изделия: 8114702

FESTO

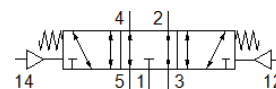
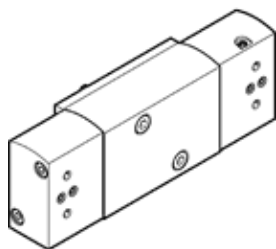


Таблица данных

Характеристика	Значение
Функция распределителя	5/3 выхлоп в нейтральной позиции
Тип управления	электрический
Ширина	32 mm
Стандартный номинальный расход	1.050 l/min
Operating pressure МПа	0,3 ... 0,8 МПа
Рабочее давление	3 ... 8 bar
Тип конструкции	Золотниковый
Тип сброса	механическая пружина
Функция быстрого выхлопа	дресселирующий
Тип уплотнения	мягкий
Положение при сборке	Любое
Соответствует стандарту	VDI/VDE 3845 (NAMUR)
Ручное дублирование	Нет
Тип пилотного управления	С пилотным управлением
Питание пилотного каскада	Внутренний
Направление потока	неревверсивный
Overlap	Positive overlap
значение b	0,4
значение C	4,4 l/sbar
Время выключения	9 ms
Время включения	6 ms
Время переключения, реверс	16 ms
Рабочий цикл	100 %
Характеристики катушки	Электромагнитные катушки заказываются отдельно
Рабочая среда	Сжатый воздух в соответствии с ISO8573-1:2010 [7:4:4]
Примечание по рабочей среде	Возможна работа со смазкой (впоследствии требуется постоянная смазка)
Классификация сопротивления коррозии CRC	2 - Средняя стойкость к коррозии
PWIS conformity	VDMA24364-B2-L
Температура среды	-20 ... 60 °C
Температура окружающей среды	-20 ... 60 °C
Вес продукта	428 g
Тип крепления	со сквозным отверстием
Присоединение продувочного канала	не направленный
Пневматическое подключение, канал 1	1/4 NPT
Пневматическое подключение, канал 2	стандарт соединений NAMUR
Пневматическое подключение, канал 3	1/4 NPT
Пневматическое присоединение, канал 4	стандарт соединений NAMUR
Пневматическое присоединение, канал 5	1/4 NPT
Замечания по материалу	Соответствует директиве по ограничению использования опасных веществ (RoHS)
Материал уплотнений	NBR
Материал корпуса	Алюминиевый сплав
Материал винтов	Гальванизированная сталь