

Пневмораспределитель VUWS-LT30-B52-G38

№ изделия: 8096577

FESTO

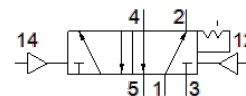
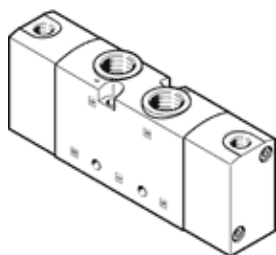


Таблица данных

| Характеристика | Значение |
|--|---|
| Функция распределителя | 5/2 бистабильный |
| Тип управления | пневматический |
| Размер клапана | 31 mm |
| Стандартный номинальный расход | 1.800 l/min |
| Operating pressure MPa | 0,15 ... 1 MPa |
| Рабочее давление | 1,5 ... 10 bar |
| Тип конструкции | Тарельчатое седло |
| Авторизация | с UL us - Recognized (OL) |
| Условный проход | 8,7 mm |
| Функция быстрого выхлопа | дресселирующий |
| Тип уплотнения | мягкий |
| Положение при сборке | Любое |
| Ручное дублирование | Нет |
| Тип пилотного управления | прямой |
| Питание пилотного каскада | Внутренний |
| Направление потока | неревверсивный |
| Overlap | Underlap |
| Pilot pressure MPa | 0,15 ... 1 MPa |
| Пилотное давление | 1,5 ... 10 bar |
| Время переключения, реверс | 13 ms |
| Рабочая среда | Сжатый воздух в соответствии с ISO8573-1:2010 [7:4:4] |
| Примечание по рабочей среде | Возможна работа со смазкой (впоследствии требуется постоянная смазка) |
| Классификация сопротивления коррозии CRC | 2 - Средняя стойкость к коррозии |
| PWIS conformity | VDMA24364-B1/B2-L |
| Температура среды | -10 ... 60 °C |
| Рабочая среда пилотного каскада | Сжатый воздух в соответствии с ISO8573-1:2010 [7:4:4] |
| Температура окружающей среды | -10 ... 60 °C |
| Вес продукта | 521 g |
| Тип крепления | на мколлекторной плите со сквозным отверстием Опция |
| Присоединение продувочного канала | не направленный |
| Подвод пилотного воздуха 12 | G1/8 |
| Подвод пилотного воздуха 14 | G1/8 |
| Пневматическое подключение, канал 1 | G3/8 |
| Пневматическое подключение, канал 2 | G3/8 |
| Пневматическое подключение, канал 3 | G3/8 |
| Пневматическое присоединение, канал 4 | G3/8 |
| Пневматическое присоединение, канал 5 | G3/8 |
| Замечания по материалу | Соответствует директиве по ограничению использования опасных веществ (RoHS) |
| Материал уплотнений | HNBR NBR TPE-U(PU) |
| Материал корпуса | Алюминиевое литье, с покрытием |
| Материал каретки | Алюминиевый сплав |
| Материал винтов | Гальванизированная сталь |