

Распределитель плавного пуска MS4-EE-1/4-V24-B

№ изделия: 8091771

★ Линейка основной продукции

FESTO

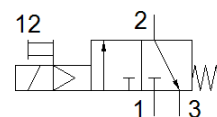
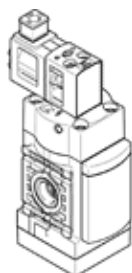


Таблица данных

Характеристика	Значение
Серия	MS
Размер	4
Монтажный шаг	40 mm
Тип конструкции	Poppet valve, electrically actuated
Ручное дублирование	защелкиваемый Толкающий
Тип сброса	механическая пружина
Тип пилотного управления	С пилотным управлением
Функция распределителя	3/2 Н.З., моностабильный
Operating pressure MPa	0,3 ... 0,7 MPa
Рабочее давление	3 ... 7 bar
значение C	8,36 l/sbar
значение b	0,49
Стандартный номинальный расход	2.000 l/min
Standard flow rate exhaust 0.6->0 MPa (6->0 bar, 87->0 psi)	1.600 l/min
Характеристики катушки	24VDC:2,3
Допустимые колебания напряжения	+/- 10 %
Время включения	29 ms
Рабочая среда	Сжатый воздух в соответствии с ISO8573-1:2010 [7:4:4]
Классификация сопротивления коррозии CRC	1 - Низкая стойкость к коррозии
Замечания по материалу	Соответствует директиве по ограничению использования опасных веществ (RoHS)
PWIS conformity	VDMA24364-B1/B2-L
Класс чистоты помещения	ISO class 7
Температура среды	-5 ... 50 °C
Класс защиты	IP65
Температура окружающей среды	-5 ... 50 °C
Тип крепления	с креплением на стене/поверхности
Положение при сборке	Вертикально +/- 5°
Вес продукта	194 g
Пневматическое подключение, канал 1	G1/4
Пневматическое подключение, канал 2	G1/4
Пневматическое подключение, канал 3	G1/4
Питание пилотного каскада	Внутренний
Электрическое подключение	Расположение контактов тип C по EN 175301-803 по EN 175301-803
Отображение статуса сигнала	с принадлежностями
Материал уплотнений	HNBR NBR
Материал корпуса	PA с армированием