

Клапан Пропорциональный VPWS-2.2-B-6-PC15-3-V

№ изделия: 8074074

FESTO

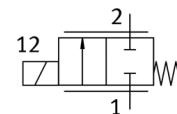
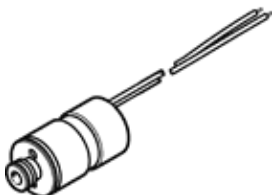


Таблица данных

Характеристика	Значение
Условный проход	2,2 mm
Тип управления	электрический
Тип уплотнения	мягкий
Положение при сборке	Любое
Тип конструкции	Тарельчатый клапан с прямым управлением
Тип сброса	механическая пружина
Тип пилотного управления	прямой
Направление потока	неревверсивный
Функция распределителя	2/2-way proportional valve closed
Operating pressure MPa	0 ... 0,3 MPa
Рабочее давление	0 ... 3 bar
Nominal operating pressure	0,3 MPa
Номинальное рабочее давление	3 bar
Nominal operating pressure (psi)	43,5 psi
Burst pressure	30 bar
Давление разрушения	30 bar
Burst pressure	435 psi
Standard flow rate	46 ... 56 l/min
Hysteresis	16 mA
Макс. частота переключения	18 Hz
Current regulating range	0 ... 200 mA
Макс. потребление электроэнергии	2,5 W
Сопротивление катушки	60,5 Ohm
Рабочий цикл	100% (see assembly instructions)
Report number for surface cleanliness	19 10 1290P
Oxygen suitability according to standard	ISO 15001
Maximum impurity level for hydrocarbons	550 mg/m ²
Классификация сопротивления коррозии CRC	1 - Низкая стойкость к коррозии
PWIS conformity	VDMA24364 zone III
Среда	Инертные газы Воздух Кислород
Note on the medium	Операция смазывания невозможна Maximum particle size 10 µm
Температура среды	5 ... 50 °C
Класс защиты	IP60
Примечание по классу защиты	IP65 with suitable plug в собранном состоянии
Температура окружающей среды	5 ... 50 °C
Температура хранения	-40 ... 80 °C
Вес продукта	23 g
Электрическое подключение 1, тип подключения	Кабель
Электрическое подключение 1, технология подключения	Открытый конец
Электрическое подключение 1, количество контактов/проводов	2
Длина кабеля	70 ... 80 mm
Тип крепления	На монтажной плите

Характеристика	Значение
	штекерный с принадлежностями
Пневматическое подключение, канал 1	Cartridge 15 mm
Пневматическое подключение, канал 2	Cartridge 7.2 mm
Замечания по материалу	Соответствует директиве по ограничению использования опасных веществ (RoHS)
Материал уплотнений	FPM
Материал корпуса	Легированная сталь