

Распределитель с электроуправлением VSVA-BT-M32CS1-MYE-A2-1T5L-PA

№ изделия: 8066569

FESTO

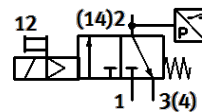


Таблица данных

Характеристика	Значение
Функция распределителя	3/2 Н.З., моностабильный
Тип управления	электрический
Ширина	18 mm
Стандартный номинальный расход	125 l/min
Стандартный номинальный расход выпуск воздуха	125 l/min
Operating pressure MPa	0,3 ... 1 MPa
Рабочее давление	3 ... 10 bar
Тип конструкции	Тарельчатое седло
Тип сброса	механическая пружина Воздушная пружина
Класс защиты	IP65
Тип уплотнения	мягкий
Положение при сборке	Любое
Ручное дублирование	защелкиваемый самовозврат с помощью управляющего электрического сигнала
Тип пилотного управления	С пилотным управлением
Питание пилотного каскада	Внутренний
Направление потока	неревверсивный
Overlap	Underlap
Отображение статуса сигнала	Yellow LED, valve control Green LED, pressure switch, exhausted status
Опрос позиции переключения	Via pressure switch, exhausted status
Рабочий цикл	100 %
Макс. позитивный тестовый импульс с логикой 0	2.000 µs
Макс. негативный тестовый импульс с логикой 1	1.200 µs
Номинальное рабочее напряжение DC	24 V
Характеристики катушки	24 V DC: 1.6 W
Допустимые колебания напряжения	+/- 10 %
Рабочая среда	Сжатый воздух в соответствии с ISO8573-1:2010 [7:4:4]
Примечание по рабочей среде	Операция смазывания невозможна
Стойкость к вибрации	Тест транспортного применения на уровне жесткости 2 в соответствии с FN 942017-4 and EN 60068-2-6
Сопротивление ударной нагрузке	Шоковый тест с уровнем опасности 2 в соответствии с FN 942017-5 и EN 60068-2-27
Классификация сопротивления коррозии CRC	0 - Нет стойкости к коррозии
PWIS conformity	VDMA24364-B1/B2-L
Температура среды	-5 ... 50 °C
Рабочая среда пилотного каскада	Сжатый воздух в соответствии с ISO8573-1:2010 [7:4:4]
Температура окружающей среды	-5 ... 50 °C
MTTF, субэлемент	452 years, pressure switch
Вес продукта	110 g
Электрическое подключение	Plug-in
Тип крепления	На монтажной плите
Пневматическое подключение, канал 2	G1/8
Пневматическое присоединение, канал 4	G1/8

Характеристика	Значение
Замечания по материалу	Соответствует директиве по ограничению использования опасных веществ (RoHS)
Материал уплотнений	HNBR NBR
Материал корпуса	РА с армированием
Материал винтов	Гальванизированная сталь
Функция переключающего элемента	Нормально замкнутый контакт