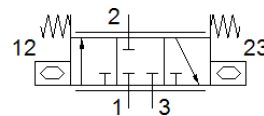


# Пьезо клапан VEMP-BS-3-13-D7-F-22T1-P30

№ изделия: 8064293

FESTO



## Таблица данных

Характеристика	Значение
Размер контейнера	30
Примечание по классу защиты	В зависимости от блока подсоединений
Стандартный номинальный расход	19 l/min
Стандартный номинальный расход 2-3	20 l/min
Направление потока	неревверсивный
Номинальное рабочее давление	1 bar
Рабочее давление	0 ... 1,1 bar
Функция распределителя	3/2, нормально закрытый, моностабильный
Условный проход	1,3 mm
Тип управления	электрический
Пневматическое подключение, канал 1	Фланец
Пневматическое подключение, канал 2	Фланец
Пневматическое подключение, канал 3	Фланец
Среда	Инертные газы Воздух Oxygen (oxygen applications to IEC 60601-1 only on request) Азот
Специальные характеристики	Совместим с кислородом по DIN EN 1797
Рабочая среда	Compressed air to ISO 8573-1:2010 [5:3:1]
Примечание по рабочей среде	Операция смазывания невозможна
Степень фильтрации	≤ 5 μm
Относительная влажность воздуха	0 - 70 % не конденсирующий
Точка росы	≤ -20 °C
Макс. частота переключения	5 Hz
Температура среды	-20 ... 60 °C
Температура окружающей среды	-20 ... 70 °C
Температура хранения	-20 ... 70 °C
Номинальное рабочее напряжение DC	250 V
Диапазон рабочего напряжения DC	0 ... 250 V
Макс. потребление тока	5 mA
Макс. потребление электроэнергии	1 mW
Вес продукта	8 g
Материал уплотнений	EPDM
Материал корпуса	PA с армированием
Материал крышки	PA с армированием
Замечания по материалу	Соответствует директиве по ограничению использования опасных веществ (RoHS)
Монтажный шаг	17,2 mm
Размеры W x L x H	17,2 mm x 52,1 mm x 7,2 mm
Тип крепления	на мколлекторной плите На монтажной плите
Положение при сборке	Любое
Обозначение CE (см. заявление о соответствии)	в соответствии с директивой EU по оборудованию низкого напряжения
PWIS conformity	VDMA24364-B2-L