

Распределитель с электроуправлением VUVS-LK20-M32C-AD-G18-1C1+GL-S

№ изделия: 8060299

FESTO

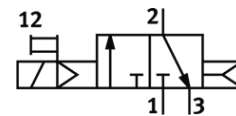
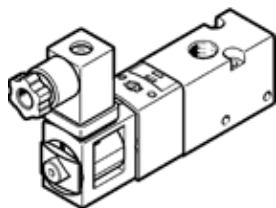


Таблица данных

Характеристика	Значение
Функция распределителя	3/2 Н.З., моностабильный
Тип управления	электрический
Размер клапана	21 mm
Стандартный номинальный расход	550 l/min
Operating pressure МПа	0,15 ... 0,8 МПа
Рабочее давление	1,5 ... 8 bar
Тип конструкции	Золотниковый
Тип сброса	Воздушная пружина
Класс защиты	IP65 с розеткой по IEC 60529
Условный проход	5,2 mm
Функция быстрого выхлопа	дросселирующий
Тип уплотнения	мягкий
Положение при сборке	Любое
Ручное дублирование	защелкиваемый Толкающий
Тип пилотного управления	С пилотным управлением
Питание пилотного каскада	Внутренний
Направление потока	нереверсивный
Overlap	Positive overlap
значение b	0,38
значение C	2,66 l/sbar
Время выключения	20 ms
Время включения	16 ms
Рабочий цикл	100 %
Макс. позитивный тестовый импульс с логикой 0	2.700 µs
Макс. негативный тестовый импульс с логикой 1	1.100 µs
Характеристики катушки	24 V DC: 2.4 W
Допустимые колебания напряжения	+/- 10 %
Рабочая среда	Сжатый воздух в соответствии с ISO8573-1:2010 [7:4:4]
Примечание по рабочей среде	Возможна работа со смазкой (впоследствии требуется постоянная смазка)
Стойкость к вибрации	Тест транспортного применения на уровне жесткости 2 в соответствии с FN 942017-4 and EN 60068-2-6
Сопротивление ударной нагрузке	Шоковый тест с уровнем опасности 1 в соответствии с FN 942017-5 и EN 60068-2-27
Классификация сопротивления коррозии CRC	1 - Низкая стойкость к коррозии
PWIS conformity	VDMA24364 zone III
Температура среды	-5 ... 50 °C
Рабочая среда пилотного каскада	Сжатый воздух в соответствии с ISO8573-1:2010 [7:4:4]
Температура окружающей среды	-5 ... 50 °C
Вес продукта	133 g
Электрическое подключение	3-пин Розетка разъема Вворачиваемый терминал

Характеристика	Значение
Диаметр кабеля	4 ... 6 mm
Номинальное сечение провода	0,34 ... 0,5 mm ²
Тип крепления	на мколлекторной плите со сквозным отверстием Опция
Присоединение продувочного канала	не направленный
Пневматическое подключение, канал 1	G1/8
Пневматическое подключение, канал 2	G1/8
Пневматическое подключение, канал 3	G1/8
Замечания по материалу	Соответствует директиве по ограничению использования опасных веществ (RoHS)
Материал уплотнений	HNBR NBR
Материал корпуса	Алюминиевый сплав
Материал каретки	Алюминиевый сплав