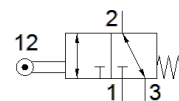
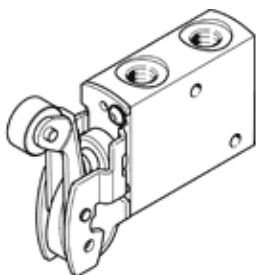


# Распределитель с роликовым рычагом VMEF-RT-M32-M-N18

№ изделия: 8047098

FESTO



## Таблица данных

Характеристика	Значение
Функция распределителя	3/2 моностабильный
Тип управления	механический
Ширина	20 mm
Стандартный номинальный расход	750 l/min
Operating pressure МПа	-0,095 ... 1 МПа
Рабочее давление	-0,95 ... 10 bar
Тип конструкции	Роликовый рычаг Тарельчатое седло
Тип сброса	механическая пружина
Макс. Лимит хода (жесткий)	6,3 mm
Условный проход	5,6 mm
Инструкции по эксплуатации	Риск защемления
Тип уплотнения	мягкий
Положение при сборке	Любое
Тип пилотного управления	прямой
Направление потока	реверсивный
Overlap	Zero overlap
Макс. скорость перемещения для бокового управления	1,4 m/s
Макс. частота переключения	3 Hz
Угол поворота	30 deg
Рабочая среда	Сжатый воздух в соответствии с ISO8573-1:2010 [7:-:-]
Примечание по рабочей среде	Возможна работа со смазкой (впоследствии требуется постоянная смазка)
Классификация сопротивления коррозии CRC	1 - Низкая стойкость к коррозии
PWIS conformity	VDMA24364-B1/B2-L
Температура среды	-10 ... 60 °C
Температура окружающей среды	-10 ... 60 °C
Примечание по окружающей температуре	Влияние тепла на износ
Приводное усилие	35,2 N
Вес продукта	209 g
Тип крепления	со сквозным отверстием
Пневматическое подключение, канал 1	1/8 NPT
Пневматическое подключение, канал 2	1/8 NPT
Пневматическое подключение, канал 3	1/8 NPT
Замечания по материалу	Соответствует директиве по ограничению использования опасных веществ (RoHS)
Материал монтажного адаптера	сталь, гальванизированная
Материал уплотнений	NBR
Материал корпуса	Анодированный алюминий