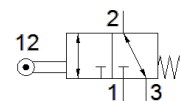
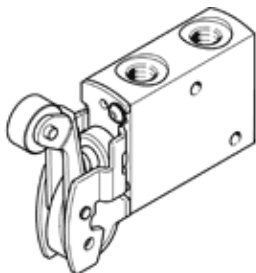


# Распределитель с роликовым рычагом VMEF-RT-M32-M-G14

№ изделия: 8047095

★ Линейка основной продукции

FESTO



## Таблица данных

Характеристика	Значение
Функция распределителя	3/2 моностабильный
Тип управления	механический
Ширина	20 mm
Стандартный номинальный расход	870 l/min
Operating pressure МПа	-0,095 ... 1 МПа
Рабочее давление	-0,95 ... 10 bar
Тип конструкции	Роликовый рычаг Тарельчатое седло
Тип сброса	механическая пружина
Макс. Лимит хода (жесткий)	6,3 mm
Условный проход	6 mm
Инструкции по эксплуатации	Риск защемления
Тип уплотнения	мягкий
Положение при сборке	Любое
Тип пилотного управления	прямой
Направление потока	реверсивный
Overlap	Zero overlap
Макс. скорость перемещения для бокового управления	1,4 m/s
Макс. частота переключения	3 Hz
Угол поворота	30 deg
Рабочая среда	Сжатый воздух в соответствии с ISO8573-1:2010 [7:-:-]
Примечание по рабочей среде	Возможна работа со смазкой (впоследствии требуется постоянная смазка)
Классификация сопротивления коррозии CRC	1 - Низкая стойкость к коррозии
PWIS conformity	VDMA24364-B1/B2-L
Температура среды	-10 ... 60 °C
Температура окружающей среды	-10 ... 60 °C
Примечание по окружающей температуре	Влияние тепла на износ
Приводное усилие	35,2 N
Вес продукта	204 g
Тип крепления	со сквозным отверстием
Пневматическое подключение, канал 1	G1/4
Пневматическое подключение, канал 2	G1/4
Пневматическое подключение, канал 3	G1/4
Замечания по материалу	Соответствует директиве по ограничению использования опасных веществ (RoHS)
Материал монтажного адаптера	сталь, гальванизированная
Материал уплотнений	NBR
Материал корпуса	Анодированный алюминий