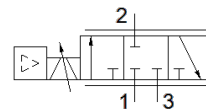
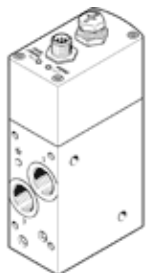


# Пропорциональный распределитель VPCF-6-L-8-G38-6-V1-E-EX2

№ изделия: 8041714

FESTO



## Таблица данных

| Характеристика  | Значение   |
|---|--|
| Функция распределителя                                    | Пропорциональный 3-линейный регулятор расхода  |
| Тип конструкции   | Золотниковый<br>Со встроенными датчиками давления  |
| Тип пилотного управления                                  | прямой   |
| Тип управления  | электрический  |
| Тип сброса  | Магнитная пружина  |
| Направление потока  | неревверсивный   |
| Положение при сборке                                      | Любое  |
| Тип уплотнения  | Твердый  |
| Условный проход   | 6 mm   |
| Защита от короткого замыкания                             | Да   |
| Тип дисплея   | LED  |
| Flow rate range   | 0 ... 1.000 l/min  |
| Operating pressure MPa                                    | 0,1 ... 0,6 MPa  |
| Рабочее давление  | 1 ... 6 bar  |
| Диапазон регулировки расхода                              | 20 ... 1.000 l/min   |
| Примечание по диапазону регулировки расхода               | Регулировка возможна при 20 л/мин;<br>ниже этого значения дроссель переключается на канал выхлопа<br>Спецификации точности основаны на диапазоне измерения расхода 50-1000 л/мин |
| Точность повторения в ± % шкалы                           | 0,5 %FS  |
| Абсолютная точность в ± % шкалы при комнатной температуре | 3 %FS  |
| Гистерезис, полный диапазон измеряемой величины           | 0,8 %FS  |
| Температура окружающей среды                              | 0 ... 50 °C  |
| Температура среды   | 15 ... 35 °C   |
| Рабочая среда   | Сжатый воздух в соответствии с ISO8573-1:2010 [6:4:4]  |
| Примечание по рабочей среде                               | Операция смазывания невозможна<br>Максимальный размер частиц: 5 мкм  |
| Класс защиты  | IP65   |
| Примечание по классу защиты                               | в собранном состоянии  |
| Авторизация   | RCM Mark   |
| Обозначение CE (см. заявление о соответствии)             | в соответствии с директивой EU по электромагнитной совместимости EMC<br>в соответствии с директивой EU по взрывозащите (ATEX)<br>в соответствии с директивой EU RoHS             |
| UKCA marking (see declaration of conformity)              | To UK instructions for EMC<br>To UK EX instructions<br>To UK RoHS instructions   |
| Категория ATEX Газ  | II 3G  |
| Категория ATEX Пыль                                       | II 3D  |
| Взрывозащита типа "Газ"                                   | Ex nA IIC T5 X Gc  |
| Взрывозащита типа "Пыль"                                  | Ex tc IIIC T60°C X Dc  |
| Взрывобезопасная температура окружающей среды             | 0°C ≤ Ta ≤ +50°C   |
| PWIS conformity   | VDMA24364-B1/B2-L  |
| Замечания по материалу                                    | Соответствует директиве по ограничению использования опасных веществ (RoHS)  |

| Характеристика                                      | Значение  |
|---|---|
| Стойкость к вибрации                                | Тест транспортного применения на уровне жесткости 2 в соответствии с FN 942017-4 and EN 60068-2-6 |
| Сопrotивление ударной нагрузке                      | Шоковый тест с уровнем опасности 2 в соответствии с FN 942017-5 и EN 60068-2-27                   |
| Классификация сопротивления коррозии CRC            | 1 - Низкая стойкость к коррозии   |
| Номинальное рабочее напряжение DC                   | 24 V  |
| Диапазон рабочего напряжения DC                     | 20,4 ... 30 V   |
| Остаточная пульсация                                | 5 %   |
| Макс. потребление тока                              | 1,2 A   |
| Потребление тока при отсутствии нагрузки на выходах | 150 mA  |
| Выход переключателя                                 | PNP   |
| Переключающий вход                                  | PNP   |
| Нагрузка по току на один выход                      | 100 mA  |
| Защищен от смены полярности                         | для рабочего напряжения   |
| Рабочий цикл  | 100 %   |
| Макс. потребление электроэнергии                    | 36 W  |
| Диапазон сигнала, аналоговый выход                  | 0 - 10 V  |
| Диапазон сигнала, аналоговый вход                   | 0 - 10 V  |
| Функция диагностики                                 | Отображение через светодиоды  |
| Электрическое подключение                           | 8-пин<br>А-кодированный<br>M12x1<br>Разъем  |
| Тип крепления                                       | Прямо монтаж через сквозные отверстия<br>Прямой резьбовой монтаж                                  |
| Пневматическое подключение, канал 1                 | G3/8  |
| Пневматическое подключение, канал 2                 | G3/8  |
| Пневматическое подключение, канал 3                 | G3/8  |
| Вес продукта  | 856 g   |
| Материал корпуса                                    | Анодированный алюминий  |
| Материал уплотнений                                 | FPM<br>HNBR   |