

Пневмораспределитель VUWS-LT30-B52-N38

№ изделия: 8036728

FESTO

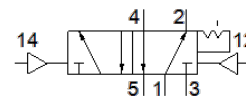
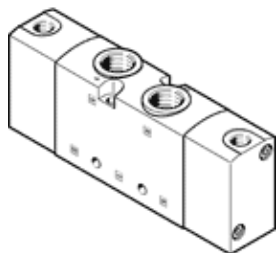


Таблица данных

Характеристика	Значение
Функция распределителя	5/2 бистабильный
Тип управления	пневматический
Размер клапана	31 mm
Стандартный номинальный расход	1.800 l/min
Operating pressure MPa	0,15 ... 1 MPa
Рабочее давление	1,5 ... 10 bar
Тип конструкции	Тарельчатое седло
Авторизация	с UL us - Recognized (OL)
Условный проход	8,7 mm
Функция быстрого выхлопа	дресселирующий
Тип уплотнения	мягкий
Положение при сборке	Любое
Ручное дублирование	Нет
Тип пилотного управления	прямой
Питание пилотного каскада	Внутренний
Направление потока	неревверсивный
Overlap	Underlap
Pilot pressure MPa	0,15 ... 1 MPa
Пилотное давление	1,5 ... 10 bar
Время переключения, реверс	13 ms
Рабочая среда	Сжатый воздух в соответствии с ISO8573-1:2010 [7:4:4]
Примечание по рабочей среде	Возможна работа со смазкой (впоследствии требуется постоянная смазка)
Классификация сопротивления коррозии CRC	2 - Средняя стойкость к коррозии
PWIS conformity	VDMA24364-B1/B2-L
Температура среды	-10 ... 60 °C
Рабочая среда пилотного каскада	Сжатый воздух в соответствии с ISO8573-1:2010 [7:4:4]
Температура окружающей среды	-10 ... 60 °C
Вес продукта	521 g
Тип крепления	на мколлекторной плите со сквозным отверстием Опция
Присоединение продувочного канала	не направленный
Подвод пилотного воздуха 12	1/8 NPT
Подвод пилотного воздуха 14	1/8 NPT
Пневматическое подключение, канал 1	3/8 NPT
Пневматическое подключение, канал 2	3/8 NPT
Пневматическое подключение, канал 3	3/8 NPT
Пневматическое присоединение, канал 4	3/8 NPT
Пневматическое присоединение, канал 5	3/8 NPT
Замечания по материалу	Соответствует директиве по ограничению использования опасных веществ (RoHS)
Материал уплотнений	HNBR NBR TPE-U(PU)
Материал корпуса	Алюминиевое литье, с покрытием
Материал каретки	Алюминиевый сплав
Материал винтов	Гальванизированная сталь