

Распределитель с электроуправлением VUVS-LT25-T32U-MD-N14-F8

№ изделия: 8035226

FESTO

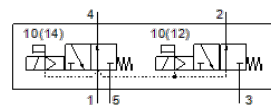


Таблица данных

| Характеристика | Значение |
|---|---|
| Функция распределителя | 2x3/2, Н.О., моностабильные |
| Тип управления | электрический |
| Размер клапана | 26,5 mm |
| Стандартный номинальный расход | 1.000 l/min |
| Operating pressure МПа | 0,25 ... 1 МПа |
| Рабочее давление | 2,5 ... 10 bar |
| Тип конструкции | Тарельчатое седло |
| Тип сброса | механическая пружина |
| Авторизация | с UL us - Recognized (OL) |
| Условный проход | 6,6 mm |
| Функция быстрого выхлопа | дросселирующий |
| Тип уплотнения | мягкий |
| Положение при сборке | Любое |
| Ручное дублирование | защелкиваемый Толкающий |
| Тип пилотного управления | С пилотным управлением |
| Питание пилотного каскада | Внутренний |
| Направление потока | нереверсивный |
| Overlap | Underlap |
| значение b | 0,3 |
| значение C | 4,4 l/sbar |
| Время выключения | 25 ms |
| Время включения | 10 ms |
| Макс. позитивный тестовый импульс с логикой 0 | 2.000 µs |
| Макс. негативный тестовый импульс с логикой 1 | 3.600 µs |
| Характеристики катушки | Электромагнитные катушки заказываются отдельно |
| Рабочая среда | Сжатый воздух в соответствии с ISO8573-1:2010 [7:4:4] |
| Примечание по рабочей среде | Возможна работа со смазкой (впоследствии требуется постоянная смазка) |
| Стойкость к вибрации | Тест транспортного применения на уровне жесткости 2 в соответствии с FN 942017-4 and EN 60068-2-6 |
| Сопротивление ударной нагрузке | Шоковый тест с уровнем опасности 2 в соответствии с FN 942017-5 и EN 60068-2-27 |
| Классификация сопротивления коррозии CRC | 2 - Средняя стойкость к коррозии |
| Температура среды | -5 ... 60 °C |
| Рабочая среда пилотного каскада | Сжатый воздух в соответствии с ISO8573-1:2010 [7:4:4] |
| Температура окружающей среды | -5 ... 60 °C |
| Вес продукта | 312 g |
| Тип крепления | на мколлекторной плите со сквозным отверстием Опция |
| Присоединение продувочного канала | не направленный |
| Выхлоп пилота, канал 82 | 10-32 UNF-2B |
| Выхлоп пилота, канал 84 | 10-32 UNF-2B |
| Пневматическое подключение, канал 1 | 1/4 NPT |
| Пневматическое подключение, канал 2 | 1/4 NPT |

| Характеристика | Значение |
|---------------------------------------|---|
| Пневматическое подключение, канал 3 | 1/4 NPT |
| Пневматическое присоединение, канал 4 | 1/4 NPT |
| Пневматическое присоединение, канал 5 | 1/4 NPT |
| Замечания по материалу | Соответствует директиве по ограничению использования опасных веществ (RoHS) |
| Материал уплотнений | HNBR NBR TPE-U(PU) |
| Материал корпуса | Алюминиевое литье под давление Окрашен |
| Материал винтов | Гальванизированная сталь |