

Распределитель с электроуправлением VSVA-B-T32U-AZH-D2-1T1L

№ изделия: 8034978

FESTO

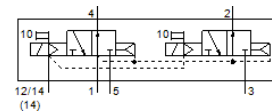


Таблица данных

Характеристика	Значение
Функция распределителя	2x3/2, Н.О., моностабильные
Тип управления	электрический
Ширина	52 mm
Стандартный номинальный расход	2.400 l/min
Operating pressure МПа	0,3 ... 1 МПа
Рабочее давление	3 ... 10 bar
Тип конструкции	Золотниковый
Авторизация	с UL us - Recognized (OL)
КС mark	КС-EMV
Обозначение CE (см. заявление о соответствии)	в соответствии с директивой EU по электромагнитной совместимости EMC
Класс защиты	IP65 NEMA 4
Монтажный шаг	59 mm
Функция быстрого выхлопа	дросселирующий Via throttle plate Via individual sub-base
Тип уплотнения	мягкий
Положение при сборке	Любое
Соответствует стандарту	ISO 5599-2
Ручное дублирование	Толкающий
Тип пилотного управления	С пилотным управлением
Питание пилотного каскада	внешний
Направление потока	неревверсивный
Отображение статуса сигнала	LED
Pilot pressure МПа	0,3 ... 1 МПа
Пилотное давление	3 ... 10 bar
Расход распределителя	3.000 l/min
Расход распределителя на индивидуальной плите	2.600 l/min
Расход распределителя в составе блока	2.400 l/min
Время выключения	35 ms
Время включения	20 ms
Рабочий цикл	100 %
Макс. позитивный тестовый импульс с логикой 0	1.000 µs
Макс. негативный тестовый импульс с логикой 1	3.500 µs
Номинальный ток обрыва на катушку	165 mA до 30 мс
Номинальный ток с уменьшением тока	35 mA после 30 мс
Характеристики катушки	24 V DC: 4.6 W
Импульсная мощность	2,5 kV
Степень загрязнения	3
Допустимые колебания напряжения	+/- 10 %
Рабочая среда	Сжатый воздух в соответствии с ISO8573-1:2010 [7:4:4]
Примечание по рабочей среде	Возможна работа со смазкой (впоследствии требуется постоянная смазка)
Стойкость к вибрации	Тест транспортного применения на уровне жесткости 2 в соответствии с FN 942017-4 and EN 60068-2-6

Характеристика	Значение
Сопротивление ударной нагрузке	Шоковый тест с уровнем опасности 2 в соответствии с FN 942017-5 и EN 60068-2-27
Классификация сопротивления коррозии CRC	0 - Нет стойкости к коррозии
PWIS conformity	VDMA24364-B1/B2-L
Температура среды	-5 ... 50 °C
Относительная влажность воздуха	0 - 90 %
Температура окружающей среды	-5 ... 50 °C
Вес продукта	740 g
Электрическое подключение	Plug-in согласно ISO 5599-2
Тип крепления	На монтажной плите
Подвод пилотного воздуха 12/14	Соединительная плита, размер 2 по ISO 5599-2
Выхлоп пилота, канал 82/84	Опция Не канализированный в соответствии со стандартом канализированный
Пневматическое подключение, канал 1	Соединительная плита, размер 2 по ISO 5599-2
Пневматическое подключение, канал 2	Соединительная плита, размер 2 по ISO 5599-2
Пневматическое подключение, канал 3	Соединительная плита, размер 2 по ISO 5599-2
Пневматическое присоединение, канал 4	Соединительная плита, размер 2 по ISO 5599-2
Пневматическое присоединение, канал 5	Соединительная плита, размер 2 по ISO 5599-2
Замечания по материалу	Соответствует директиве по ограничению использования опасных веществ (RoHS)
Материал уплотнений	FPM HNBR NBR
Материал корпуса	Алюминиевое литье под давление РА
Материал винтов	Гальванизированная сталь