

Распределитель с электроуправлением VSVA-B-T32U-AZTR-D2-1T1L

№ изделия: 8034963

FESTO

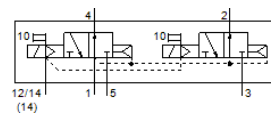


Таблица данных

| Характеристика | Значение |
|---|---|
| Функция распределителя | 2x3/2, Н.О., моностабильные |
| Тип управления | электрический |
| Ширина | 52 mm |
| Стандартный номинальный расход | 2.400 l/min |
| Operating pressure МПа | 0,3 ... 1 МПа |
| Рабочее давление | 3 ... 10 bar |
| Тип конструкции | Золотниковый |
| Авторизация | с UL us - Recognized (OL) |
| КС mark | КС-EMV |
| Обозначение CE (см. заявление о соответствии) | в соответствии с директивой EU по электромагнитной совместимости EMC |
| Класс защиты | IP65 NEMA 4 |
| Монтажный шаг | 59 mm |
| Функция быстрого выхлопа | дросселирующий Via throttle plate Via individual sub-base |
| Тип уплотнения | мягкий |
| Положение при сборке | Любое |
| Соответствует стандарту | ISO 5599-2 |
| Ручное дублирование | с принадлежностями, с защелкой Толкающий |
| Тип пилотного управления | С пилотным управлением |
| Питание пилотного каскада | внешний |
| Направление потока | неревверсивный |
| Отображение статуса сигнала | LED |
| Pilot pressure МПа | 0,3 ... 1 МПа |
| Пилотное давление | 3 ... 10 bar |
| Расход распределителя | 3.000 l/min |
| Расход распределителя на индивидуальной плите | 2.600 l/min |
| Расход распределителя в составе блока | 2.400 l/min |
| Время выключения | 35 ms |
| Время включения | 20 ms |
| Рабочий цикл | 100 % |
| Макс. позитивный тестовый импульс с логикой 0 | 1.000 µs |
| Макс. негативный тестовый импульс с логикой 1 | 3.500 µs |
| Номинальный ток обрыва на катушку | 165 mA до 30 мс |
| Номинальный ток с уменьшением тока | 35 mA после 30 мс |
| Характеристики катушки | 24 V DC: 4.6 W |
| Импульсная мощность | 2,5 kV |
| Степень загрязнения | 3 |
| Допустимые колебания напряжения | +/- 10 % |
| Рабочая среда | Сжатый воздух в соответствии с ISO8573-1:2010 [7:4:4] |
| Примечание по рабочей среде | Возможна работа со смазкой (впоследствии требуется постоянная смазка) |

| Характеристика | Значение |
|--|---|
| Стойкость к вибрации | Тест транспортного применения на уровне жесткости 2 в соответствии с FN 942017-4 and EN 60068-2-6 |
| Сопротивление ударной нагрузке | Шоковый тест с уровнем опасности 2 в соответствии с FN 942017-5 и EN 60068-2-27 |
| Классификация сопротивления коррозии CRC | 0 - Нет стойкости к коррозии |
| PWIS conformity | VDMA24364-B1/B2-L |
| Температура среды | -5 ... 50 °C |
| Относительная влажность воздуха | 0 - 90 % |
| Температура окружающей среды | -5 ... 50 °C |
| Вес продукта | 740 g |
| Электрическое подключение | Plug-in согласно ISO 5599-2 |
| Тип крепления | На монтажной плите |
| Подвод пилотного воздуха 12/14 | Соединительная плита, размер 2 по ISO 5599-2 |
| Выхлоп пилота, канал 82/84 | Опция Не канализированный в соответствии со стандартом канализированный |
| Пневматическое подключение, канал 1 | Соединительная плита, размер 2 по ISO 5599-2 |
| Пневматическое подключение, канал 2 | Соединительная плита, размер 2 по ISO 5599-2 |
| Пневматическое подключение, канал 3 | Соединительная плита, размер 2 по ISO 5599-2 |
| Пневматическое присоединение, канал 4 | Соединительная плита, размер 2 по ISO 5599-2 |
| Пневматическое присоединение, канал 5 | Соединительная плита, размер 2 по ISO 5599-2 |
| Замечания по материалу | Соответствует директиве по ограничению использования опасных веществ (RoHS) |
| Материал уплотнений | FPM HNBR NBR |
| Материал корпуса | Алюминиевое литье под давление PA |
| Материал винтов | Гальванизированная сталь |