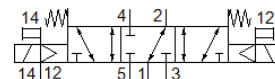


# Распределитель с электроуправлением VSVA-B-P53F-ZTR-D1-1T1L

№ изделия: 8034783

FESTO



## Таблица данных

Характеристика	Значение
Функция распределителя	5/3, давление из 1 в 2, 4 в 5 закрыт
Тип управления	электрический
Ширина	42 mm
Стандартный номинальный расход	1.400 l/min
Operating pressure MPa	-0,09 ... 1 MPa
Рабочее давление	-0,9 ... 10 bar
Тип конструкции	Золотниковый
Авторизация	с UL us - Recognized (OL)
Класс защиты	IP65 NEMA 4
Функция быстрого выхлопа	дросселирующий Via throttle plate Via individual sub-base
Тип уплотнения	мягкий
Положение при сборке	Любое
Ручное дублирование	с принадлежностями, с защелкой Толкающий
Тип пилотного управления	С пилотным управлением
Питание пилотного каскада	внешний
Направление потока	Любое
Отображение статуса сигнала	LED
Pilot pressure MPa	0,3 ... 1 MPa
Пилотное давление	3 ... 10 bar
Расход распределителя	1.700 l/min
Расход распределителя на индивидуальной плите	1.400 l/min
Расход клапана с оптимизированной пропускной способностью	1.700 l/min
Расход распределителя в составе блока	1.400 l/min
Время выключения	65 ms
Время включения	22 ms
Номинальный ток обрыва на катушку	72 mA up to 30 ms
Характеристики катушки	24 V DC: 1.6 W
Импульсная мощность	2,5 kV
Степень загрязнения	3
Допустимые колебания напряжения	+/- 10 %
Рабочая среда	Сжатый воздух в соответствии с ISO8573-1:2010 [7:4:4]
Примечание по рабочей среде	Возможна работа со смазкой (впоследствии требуется постоянная смазка)
Классификация сопротивления коррозии CRC	0 - Нет стойкости к коррозии
PWIS conformity	VDMA24364-B1/B2-L
Относительная влажность воздуха	0 - 90 %
Температура окружающей среды	-5 ... 50 °C
Вес продукта	456 g
Электрическое подключение	Plug-in согласно ISO 5599-2
Тип крепления	На монтажной плите
Подвод пилотного воздуха 12/14	Монтажная плита размер 1 по ISO 5599-2

Характеристика	Значение
Выхлоп пилота, канал 82/84	Опция Не канализированный в соответствии со стандартом канализированный
Пневматическое подключение, канал 1	Монтажная плата размер 1 по ISO 5599-2
Пневматическое подключение, канал 2	Монтажная плата размер 1 по ISO 5599-2
Пневматическое подключение, канал 3	Монтажная плата размер 1 по ISO 5599-2
Пневматическое присоединение, канал 4	Монтажная плата размер 1 по ISO 5599-2
Пневматическое присоединение, канал 5	Монтажная плата размер 1 по ISO 5599-2
Замечания по материалу	Соответствует директиве по ограничению использования опасных веществ (RoHS)
Материал уплотнений	FPM HNBR NBR
Материал корпуса	Алюминиевое литье под давление РА
Материал винтов	Гальванизированная сталь