

Распределитель с электроуправлением VSVA-B-P53E-ZH-A2-1T1L

№ изделия: 8033473

FESTO

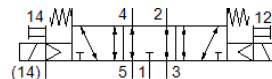


Таблица данных

Характеристика	Значение
Функция распределителя	5/3 выхлоп в нейтральной позиции
Тип управления	электрический
Ширина	18 mm
Стандартный номинальный расход	450 l/min
Operating pressure МПа	-0,09 ... 1 МПа
Рабочее давление	-0,9 ... 10 bar
Тип конструкции	Золотниковый
Авторизация	с UL us - Recognized (OL)
Класс защиты	IP65 NEMA 4
Функция быстрого выхлопа	дросселирующий Via throttle plate Via individual sub-base
Тип уплотнения	мягкий
Положение при сборке	Любое
Ручное дублирование	Толкающий
Тип пилотного управления	С пилотным управлением
Питание пилотного каскада	внешний Внутренний
Направление потока	Любое
Overlap	Positive overlap
Отображение статуса сигнала	LED
Pilot pressure МПа	0,3 ... 1 МПа
Пилотное давление	3 ... 10 bar
Расход распределителя	700 l/min
Расход распределителя на индивидуальной плите	500 l/min
Расход клапана с оптимизированной пропускной способностью	480 l/min
Расход распределителя в составе блока	450 l/min
Время выключения	44 ms
Время включения	15 ms
Рабочий цикл	100 %
Макс. позитивный тестовый импульс с логикой 0	1.500 µs
Макс. негативный тестовый импульс с логикой 1	800 µs
Макс. потребление тока	72 mA
Номинальное рабочее напряжение DC	24 V
Характеристики катушки	24 V DC: 1.6 W
Импульсная мощность	2,5 kV
Степень загрязнения	3
Допустимые колебания напряжения	+/- 10 %
Рабочая среда	Сжатый воздух в соответствии с ISO8573-1:2010 [7:4:4]
Примечание по рабочей среде	Возможна работа со смазкой (впоследствии требуется постоянная смазка)
Стойкость к вибрации	Тест транспортного применения на уровне жесткости 2 в соответствии с FN 942017-4 and EN 60068-2-6
Сопrotивление ударной нагрузке	Шоковый тест с уровнем опасности 2 в соответствии с FN 942017-5 и EN 60068-2-27

Характеристика	Значение
Классификация сопротивления коррозии CRC	0 - Нет стойкости к коррозии
PWIS conformity	VDMA24364-B1/B2-L
Относительная влажность воздуха	0 - 90 %
Рабочая среда пилотного каскада	Сжатый воздух в соответствии с ISO8573-1:2010 [7:4:4]
Температура окружающей среды	-5 ... 50 °C
Вес продукта	191 g
Электрическое подключение	Plug-in в соответствии с ISO 15407-2
Тип крепления	На монтажной плите
Подвод пилотного воздуха 12/14	Коллектор, размер 18 мм по ISO 15407-2
Выхлоп пилота, канал 82/84	Опция Не канализированный в соответствии со стандартом канализированный
Пневматическое подключение, канал 1	Коллектор, размер 18 мм по ISO 15407-2
Пневматическое подключение, канал 2	Коллектор, размер 18 мм по ISO 15407-2
Пневматическое подключение, канал 3	Коллектор, размер 18 мм по ISO 15407-2
Пневматическое присоединение, канал 4	Коллектор, размер 18 мм по ISO 15407-2
Пневматическое присоединение, канал 5	Коллектор, размер 18 мм по ISO 15407-2
Замечания по материалу	Соответствует директиве по ограничению использования опасных веществ (RoHS)
Материал уплотнений	FPM HNBR NBR
Материал корпуса	Алюминиевое литье под давление РА
Материал винтов	Гальванизированная сталь