

Нажимной распределитель VMEF-STC-M32-M-G14

№ изделия: 8031332

FESTO

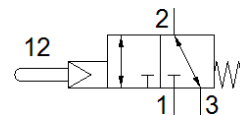
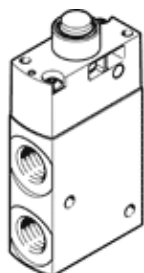


Таблица данных

Характеристика	Значение
Функция распределителя	3/2 Н.З., моностабильный
Тип управления	механический
Ширина	20 mm
Стандартный номинальный расход	870 l/min
Operating pressure MPa	0,35 ... 1 MPa
Рабочее давление	3,5 ... 10 bar
Тип конструкции	Тарельчатое седло
Тип сброса	механическая пружина
Условный проход	6 mm
Инструкции по эксплуатации	Не использовать как механический стопор
Тип уплотнения	мягкий
Положение при сборке	Любое
Тип пилотного управления	С пилотным управлением
Питание пилотного каскада	Внутренний
Направление потока	реверсивный
Overlap	Zero overlap
Pilot pressure MPa	0,35 ... 1 MPa
Пилотное давление	3,5 ... 10 bar
Pilot pressure	50,75 ... 145 psi
Макс. частота переключения	3 Hz
Рабочая среда	Сжатый воздух в соответствии с ISO8573-1:2010 [7:-:-]
Примечание по рабочей среде	Возможна работа со смазкой (впоследствии требуется постоянная смазка)
Классификация сопротивления коррозии CRC	2 - Средняя стойкость к коррозии
PWIS conformity	VDMA24364-B1/B2-L
Температура среды	-10 ... 60 °C
Температура окружающей среды	-10 ... 60 °C
Приводное усилие	14 N
Вес продукта	124 g
Тип крепления	со сквозным отверстием
Подвод пилотного воздуха 12/14	M5
Пневматическое подключение, канал 1	G1/4
Пневматическое подключение, канал 2	G1/4
Пневматическое подключение, канал 3	G1/4
Замечания по материалу	Соответствует директиве по ограничению использования опасных веществ (RoHS)
Материал крышки	PA с армированием
Материал уплотнений	NBR
Материал корпуса	Анодированный алюминий