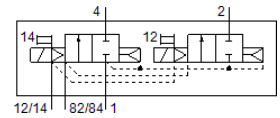
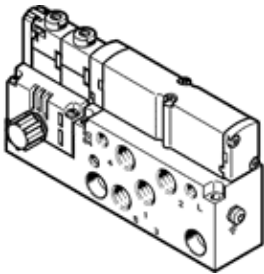


# Распределитель с электроуправлением VMPA14-M1H-D-G1/8-PI

№ изделия: 8023552

FESTO



## Таблица данных

Характеристика	Значение
Функция распределителя	2x2/2, Н.З., моностабильные
Тип управления	электрический
Размер клапана	14 mm
Стандартный номинальный расход	570 l/min
Operating pressure МПа	0,3 ... 0,8 МПа
Рабочее давление	3 ... 8 bar
Тип конструкции	Золотниковый
Тип сброса	Воздушная пружина
Авторизация	с UL us - Recognized (OL)
Обозначение CE (см. заявление о соответствии)	в соответствии с директивой EU по электромагнитной совместимости EMC в соответствии с директивой EU RoHS
UKCA marking (see declaration of conformity)	To UK instructions for EMC To UK RoHS instructions
Класс защиты	IP65 по IEC 60529
Функция быстрого выхлопа	дросселирующий
Тип уплотнения	мягкий
Положение при сборке	Любое
Ручное дублирование	защелкиваемый Толкающий
Тип пилотного управления	С пилотным управлением
Питание пилотного каскада	Внутренний
Направление потока	неревверсивный
Overlap	Positive overlap
Отображение статуса сигнала	Да
Pilot pressure МПа	0,3 ... 0,8 МПа
Пилотное давление	3 ... 8 bar
Пригодность для работы с вакуумом	Нет
Стандартный номинальный расход с QS-8	570 l/min
Время выключения	30 ms
Время включения	12 ms
Макс. позитивный тестовый импульс с логикой 0	400 µs
Макс. негативный тестовый импульс с логикой 1	200 µs
Допустимые колебания напряжения	+/- 25 %
Рабочая среда	Сжатый воздух в соответствии с ISO8573-1:2010 [7:4:4]
Примечание по рабочей среде	Возможна работа со смазкой (впоследствии требуется постоянная смазка)
Стойкость к вибрации	Тест транспортного применения на уровне жесткости 2 в соответствии с FN 942017-4 and EN 60068-2-6
Сопротивление ударной нагрузке	Шоковый тест с уровнем опасности 2 в соответствии с FN 942017-5 и EN 60068-2-27
Классификация сопротивления коррозии CRC	1 - Низкая стойкость к коррозии
PWIS conformity	VDMA24364-B1/B2-L
Температура хранения	-20 ... 40 °C
Температура среды	-5 ... 50 °C

Характеристика	Значение
Относительная влажность воздуха	Макс. 90% при 40°C
Температура окружающей среды	-5 ... 50 °C
Макс. момент затяжки, установка распределителя	0,65 Nm
Вес продукта	255 g
Электрическое подключение	4-пин M8x1 Разъем по EN 60947-5-2
Тип крепления	со сквозным отверстием
Пневматическое подключение, канал 1	G1/8
Пневматическое подключение, канал 2	G1/8
Пневматическое подключение, канал 3	G1/8
Пневматическое присоединение, канал 4	G1/8
Пневматическое присоединение, канал 5	G1/8
Замечания по материалу	Соответствует директиве по ограничению использования опасных веществ (RoHS)
Материал уплотнений	NBR
Материал корпуса	Алюминиевое литье под давление