

Дроссель с обратным клапаном VFOF-LE-BAH-G18-Q6

№ изделия: 8001459

FESTO

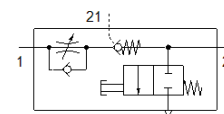
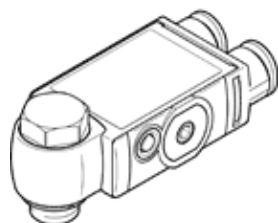


Таблица данных

| Характеристика | Значение |
|---|---|
| Функция распределителя | Функция дросселя с обратным клапаном для выхлопа |
| Пневматическое подключение, канал 1 | QS-6 |
| Пневматическое подключение, канал 2 | G1/8 |
| Тип управления | Ручное |
| Подвод пилотного воздуха 21 | QS-6 |
| Элемент настройки | Шестигранное углубление |
| Тип крепления | Резьбовой |
| Стандартный расход через дроссель | 240 l/min |
| Стандартный расход в направлении обратного клапана | 120 ... 220 l/min |
| Рабочее давление | 0,2 ... 10 bar |
| Пилотное давление | 2 ... 10 bar |
| Температура окружающей среды | -10 ... 60 °C |
| Материал корпуса | PBT |
| Положение при сборке | Любое |
| Тип приведения в действие, регулируемая функция обратного клапана | пневматический |
| Функция ручного сброса | Толкающий |
| Возможность поворота | 360° / поворот на больший угол недопустим |
| Полный диапазон температур рабочего давления | 0,2 ... 10 bar |
| Standard flow rate in flow control direction 0.6->0 MPa (6->0 bar, 87->0 psi) | 420 l/min |
| Standard flow rate in non-return direction at 0.6->0 MPa (6->0 bar, 87->9 psi) actuated | 400 ... 460 l/min |
| Standard flow rate in non-return direction at 0.6->0 MPa (6->0 bar, 87->0 psi) not actuated | 400 ... 460 l/min |
| Стандартный номинальный расход в направлении свободного прохода, включен | 150 ... 230 l/min |
| Стандартный номинальный расход в направлении свободного прохода, выключен | 120 ... 220 l/min |
| Время выключения | 9 ms |
| Время включения | 6 ms |
| Рабочая среда | Сжатый воздух в соответствии с ISO8573-1:2010 [7:4:4] |
| Примечание по рабочей среде | Возможна работа со смазкой (впоследствии требуется постоянная смазка) |
| PWIS conformity | VDMA24364-B1/B2-L |
| Температура среды | -10 ... 60 °C |
| Рабочая среда пилотного каскада | Сжатый воздух в соответствии с ISO8573-1:2010 [7:4:4] |
| Номинальный момент затяжки | 6 Nm |
| Допуск для номинального момента затяжки | ± 20 % |
| Допустимый момент затяжки регулирующего винта | 1 Nm |
| Вес продукта | 28,6 g |
| Материал крышки | ES-BE |
| Замечания по материалу | Соответствует директиве по ограничению использования опасных веществ (RoHS) |
| Материал крышки | PBT |
| Материал уплотнений | NBR |
| Материал пустотелого болта | Алюминиевый сплав |
| Материал втулки | Алюминиевый сплав |
| Материал отпускающего кольца | ПОМ |
| Материал регулировочного винта | Латунь |