

Распределитель с электроуправлением MCH-3-1/2-S

№ изделия: 7983

FESTO

Этот тип подходит для работы на вакууме.

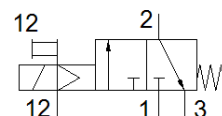
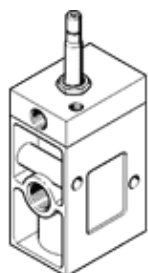


Таблица данных

Характеристика	Значение
Функция распределителя	3/2 Н.З., моностабильный
Тип управления	электрический
Ширина	52 mm
Стандартный номинальный расход	3.700 l/min
Operating pressure MPa	-0,095 ... 1 MPa
Рабочее давление	-0,95 ... 10 bar
Тип конструкции	Тарельчатое седло
Тип сброса	механическая пружина
Авторизация	с UL us - Recognized (OL)
Класс защиты	IP65
Условный проход	14 mm
Монтажный шаг	69 mm
Функция быстрого выхлопа	дресселирующий
Тип уплотнения	мягкий
Положение при сборке	Любое
Ручное дублирование	защелкиваемый
Тип пилотного управления	С пилотным управлением
Питание пилотного каскада	внешний
Направление потока	нереверсивный
Overlap	Underlap
Pilot pressure MPa	0,1 ... 1 MPa
Пилотное давление	1 ... 10 bar
значение b	0,3
Время выключения	54 ms
Время включения	22 ms
Макс. позитивный тестовый импульс с логикой 0	2.200 µs
Макс. негативный тестовый импульс с логикой 1	3.700 µs
Характеристики катушки	Электромагнитные катушки заказываются отдельно
Рабочая среда	Сжатый воздух в соответствии с ISO8573-1:2010 [7:4:4]
Примечание по рабочей среде	Возможна работа со смазкой (впоследствии требуется постоянная смазка)
Классификация сопротивления коррозии CRC	1 - Низкая стойкость к коррозии
PWIS conformity	VDMA24364-B1/B2-L
Температура хранения	-20 ... 60 °C
Температура среды	-10 ... 60 °C
Рабочая среда пилотного каскада	Сжатый воздух в соответствии с ISO8573-1:2010 [7:4:4]
Температура окружающей среды	-5 ... 40 °C
Вес продукта	1.115 g
Тип крепления	на мколлекторной плите со сквозным отверстием Опция
Подвод пилотного воздуха 12	G1/8 G1/8
Пневматическое подключение, канал 1	G1/2

Характеристика	Значение
Пневматическое подключение, канал 2	G1/2
Пневматическое подключение, канал 3	G1/2
Замечания по материалу	Соответствует директиве по ограничению использования опасных веществ (RoHS)
Материал уплотнений	NBR
Материал корпуса	Алюминиевое литье под давление