

Клапан плавного пуска/быстрого выхлопа MS6-SV-1/2-C-10V24P-S-AD7

№ изделия: 611243

FESTO

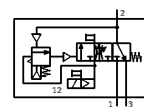
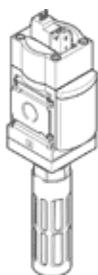


Таблица данных

Характеристика	Значение
Серия	MS
Размер	6
Монтажный шаг	62 mm
Функция безопасности	Выхлоп Предотвращение внезапного запуска (подача давления)
Уровень представления (PL)	Выхлоп/категория 1, Performance Level c Предотвращение внезапного запуска (подача давления)/до категории 1, Performance Level e
Примечания по динамизации усилия	Частота переключения мин. 1/месяц
Тип конструкции	Золотниковый
Защита от перекрытия	Да
Тип управления	электрический
Питание пилотного каскада	Внутренний
Тип уплотнения	мягкий
Функция быстрого выхлопа	не дросселируемый
Ручное дублирование	На пилотных клапанах с электроуправлением: нефиксирующееся, фиксирующееся с ростом давления и сбросных клапанах: фиксирующееся, с самовозвратом
Тип сброса	механическая пружина
Тип пилотного управления	С пилотным управлением
Функция распределителя	3/2 Н.З., моностабильный Функция повышения давления
Operating pressure MPa	0,3 ... 1 MPa
Рабочее давление	3 ... 10 bar
Манометр	с датчиком давления с индикатором состояния
значение C	23,2 l/sbar
значение b	0,4
Стандартный номинальный расход	5.700 l/min
Standard flow rate exhaust 0.6->0 MPa (6->0 bar, 87->0 psi)	7.600 l/min
Время выключения	65 ms
Время включения	370 ms
Рабочий цикл	100 %
Характеристики катушки	24 V DC: 1.8 W
Допустимые колебания напряжения	+/- 10 %
Рабочая среда	Сжатый воздух в соответствии с ISO8573-1:2010 [7:4:4]
Примечание по рабочей среде	Возможна работа со смазкой (впоследствии требуется постоянная смазка)
Классификация сопротивления коррозии CRC	2 - Средняя стойкость к коррозии
Замечания по материалу	Соответствует директиве по ограничению использования опасных веществ (RoHS)
PWIS conformity	VDMA24364-B1/B2-L
Класс защиты	IP65 с розеткой
Сопротивление ударной нагрузке	Шоковый тест с уровнем опасности 2 в соответствии с FN 942017-5 и EN 60068-2-27
Стойкость к вибрации	Тест транспортного применения на уровне жесткости 2 в соответствии с FN 942017-4 and EN 60068-2-6

Характеристика	Значение
Обозначение CE (см. заявление о соответствии)	в соответствии с директивой EU по машиностроению
Безопасны для пищевых продуктов	См. Дополнительную информацию о материале
Тип крепления	Линейный монтаж с принадлежностями Опция
Положение при сборке	Любое
Вес продукта	1.006 g
Пневматическое подключение, канал 1	G1/2
Пневматическое подключение, канал 2	G1/2
Пневматическое подключение, канал 3	G3/4
Электрическое подключение	4-пин по IEC 61076-2-101
Материал корпуса	Алюминиевое литье под давление
Материал уплотнений	NBR
Материал штока	Легированная сталь, нержавеющая