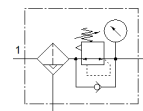


# Фильтр-регулятор давления MS6-LFR-1/2-D6-E-R-V-AS-UL1

№ изделия: 610054

FESTO



## Таблица данных

Характеристика	Значение
Размер	6
Серия	MS
Фиксатор привода	Поворотная рукоятка с фиксацией с принадлежностями, блокируемый
Положение при сборке	Вертикально +/- 5°
Степень фильтрации	40 µm
Отвод конденсата	полностью автоматический
Тип конструкции	Фильтр-регулятор с манометром
Макс. объем конденсата	38 ml
Функция контроллера	Постоянная выходного давления со вторичным сбросом
Кожух стакана	Пластиковый кожух
Манометр	с манометром
Operating pressure MPa	0,2 ... 1 MPa
Рабочее давление	2 ... 10 bar
Диапазон давления управления	0,3 ... 7 bar
Max. pressure hysteresis (MPa)	0,025 MPa
Макс. гистерезис давления	0,25 bar
Max. pressure hysteresis	3,625 psi
Стандартный номинальный расход	6.200 l/min
Авторизация	с UL us - Recognized (OL)
Рабочая среда	Сжатый воздух в соответствии с ISO8573-1:2010 [7:4:-] Инертные газы
Классификация сопротивления коррозии CRC	2 - Средняя стойкость к коррозии
PWIS conformity	VDMA24364-B1/B2-L
Температура хранения	-10 ... 60 °C
Безопасны для пищевых продуктов	См. Дополнительную информацию о материале
Чистота воздуха на выходе	Сжатый воздух в соответствии с ISO8573-1:2010 [7:4:-]
Температура среды	-10 ... 60 °C
Температура окружающей среды	-10 ... 60 °C
Вес продукта	875 g
Тип крепления	Установка передней панели Линейный монтаж с принадлежностями Опция
Пневматическое подключение, канал 1	G1/2
Пневматическое подключение, канал 2	G1/2
Замечания по материалу	Соответствует директиве по ограничению использования опасных веществ (RoHS)
Материал панели управления	PA POM
Материал уплотнений	NBR
Материал фильтра	PE
Материал корпуса	Алюминиевое литье под давление
Материал мембраны	NBR
Материал стакана	PC
Материал разделительной плиты	POM