

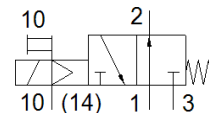
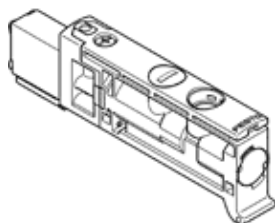
# Распределитель с электроуправлением VUVB-ST12-M32U-MZH-QX-1T1

№ изделия: 575999

Classic - nicht für Neukonstruktionen verwenden

FESTO

Современные альтернативы могут быть найдены с помощью введения первых четырех символов маркировки изделия в поле поиска.



## Таблица данных

Характеристика	Значение
Функция распределителя	3/2 Н.О., моностабильный
Тип управления	электрический
Размер клапана	12 mm
Стандартный номинальный расход	240 ... 400 l/min
Operating pressure MPa	0,28 ... 0,8 MPa
Рабочее давление	2,8 ... 8 bar
Тип конструкции	Тарельчатый клапан с пружинным возвратом
Класс защиты	IP65
Условный проход	4 mm
Функция быстрого выхлопа	не дросселируемый
Тип уплотнения	мягкий
Положение при сборке	Любое
Ручное дублирование	Толкающий
Тип пилотного управления	С пилотным управлением
Питание пилотного каскада	внешний
Направление потока	нереверсивный
Прим. указание по рабочему давлению	0 - 0.8 MPa with external pilot air 0 - 8 бар с внешним питанием пилотов
Pilot pressure MPa	0,28 ... 0,8 MPa
Пилотное давление	2,8 ... 8 bar
Время выключения	14 ms
Время включения	6 ms
Рабочий цикл	100 %
Макс. позитивный тестовый импульс с логикой 0	800 µs
Макс. негативный тестовый импульс с логикой 1	300 µs
Характеристики катушки	24 V DC: 1 W
Допустимые колебания напряжения	+/- 10 %
Рабочая среда	Сжатый воздух в соответствии с ISO8573-1:2010 [7:4:4]
Примечание по рабочей среде	Возможна работа со смазкой (впоследствии требуется постоянная смазка)
Стойкость к вибрации	Transport application test with severity level 1 as per FN 942017-4 and EN 60068-2-6
Сопротивление ударной нагрузке	Шоковый тест с уровнем опасности 1 в соответствии с FN 942017-5 и EN 60068-2-27
Классификация сопротивления коррозии CRC	0 - Нет стойкости к коррозии
PWIS conformity	VDMA24364-B1/B2-L
Температура среды	-5 ... 60 °C
Уровень звукового давления	85 dB(A)
Температура окружающей среды	-5 ... 60 °C
Вес продукта	28,1 g
Электрическое подключение	через коллектор
Тип крепления	На монтажной плате
Подвод пилотного воздуха 14	Монтажная плата

Характеристика	Значение
Пневматическое подключение, канал 1	Монтажная плита
Пневматическое подключение, канал 3	Монтажная плита
Пневматическое присоединение, канал 5	Монтажная плита
Замечания по материалу	Соответствует директиве по ограничению использования опасных веществ (RoHS)
Материал уплотнений	NBR TPE-U(PU)
Материал корпуса	РА с армированием
Материал каретки	Алюминиевый сплав