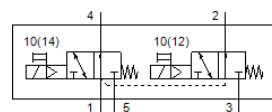


# Распределитель с электроуправлением VUVG-L10-T32U-MT-M7-1P3

№ изделия: 574357

FESTO



## Таблица данных

Характеристика	Значение
Функция распределителя	2x3/2, Н.О., моностабильные
Тип управления	электрический
Размер клапана	10 mm
Стандартный номинальный расход	155 l/min
Operating pressure МПа	0,25 ... 0,8 МПа
Рабочее давление	2,5 ... 8 bar
Тип конструкции	Золотниковый
Тип сброса	механическая пружина
Авторизация	RCM Mark с UL us - Recognized (OL)
Класс защиты	IP40 IP65 с розеткой
Условный проход	1,9 mm
Функция быстрого выхлопа	дресселирующий
Тип уплотнения	мягкий
Положение при сборке	Любое
Ручное дублирование	защелкиваемый Толкающий Покрытый
Тип пилотного управления	С пилотным управлением
Питание пилотного каскада	Внутренний
Overlap	Positive overlap
Pilot pressure МПа	0,2 ... 0,8 МПа
Пилотное давление	2 ... 8 bar
Пригодность для работы с вакуумом	Нет
Время выключения	11 ms
Время включения	8 ms
Рабочий цикл	100 %
Макс. позитивный тестовый импульс с логикой 0	700 µs
Макс. негативный тестовый импульс с логикой 1	900 µs
Характеристики катушки	24 V DC: 1 W 24 V DC: фаза удержания 0.3 W, мощность переключения 1.0 W
Допустимые колебания напряжения	+/- 10 %
Рабочая среда	Сжатый воздух в соответствии с ISO8573-1:2010 [7:4:4]
Примечание по рабочей среде	Возможна работа со смазкой (впоследствии требуется постоянная смазка)
Стойкость к вибрации	Тест транспортного применения на уровне жесткости 2 в соответствии с FN 942017-4 and EN 60068-2-6
Ограничение температуры окружающей и рабочей среды	Без снижения тока удержания -5 - 50 °C
Сопротивление ударной нагрузке	Шоковый тест с уровнем опасности 2 в соответствии с FN 942017-5 и EN 60068-2-27
Классификация сопротивления коррозии CRC	2 - Средняя стойкость к коррозии
PWIS conformity	VDMA24364-B1/B2-L
Температура среды	-5 ... 60 °C

Характеристика	Значение
Температура окружающей среды	-5 ... 60 °C
Вес продукта	54 g
Электрическое подключение	Через электрическую соединительную плату
Тип крепления	на мколлекторной плите со сквозным отверстием Опция
Пневматическое подключение, канал 1	M7
Пневматическое подключение, канал 2	M7
Пневматическое присоединение, канал 4	M7
Пневматическое присоединение, канал 5	M7
Замечания по материалу	Соответствует директиве по ограничению использования опасных веществ (RoHS)
Материал уплотнений	HNBR NBR
Материал корпуса	Алюминиевый сплав