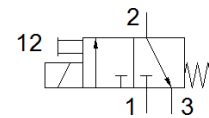
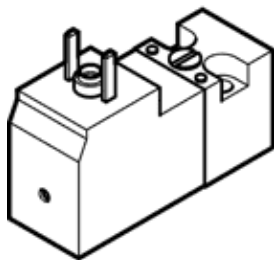


# Распределитель с электроуправлением VSCS-B-M32-MD-WA-1C1

№ изделия: 571061

FESTO



## Таблица данных

Характеристика	Значение
Функция распределителя	3/2 Н.З., моностабильный
Тип управления	электрический
Ширина	15 mm
Стандартный номинальный расход	18 l/min
Operating pressure МПа	0 ... 1 МПа
Рабочее давление	0 ... 10 bar
Operating pressure	0 ... 145 psi
Тип сброса	механическая пружина
Авторизация	с UL us - Recognized (OL)
Класс защиты	IP65
Тип уплотнения	мягкий
Положение при сборке	Любое
Соответствует стандарту	ISO 15218
Ручное дублирование	защелкиваемый Толкающий
Тип пилотного управления	прямой
Направление потока	нереверсивный
Overlap	Underlap
Примечания по динамизации усилия	Частота переключения как минимум раз в неделю
Время выключения	6 ms
Время включения	6 ms
Рабочий цикл	100 %
Макс. позитивный тестовый импульс с логикой 0	1.800 µs
Макс. негативный тестовый импульс с логикой 1	800 µs
Характеристики катушки	24 V DC: 1.8 W
Допустимые колебания напряжения	-15 % / +10 %
Рабочая среда	Сжатый воздух в соответствии с ISO8573-1:2010 [7:4:4]
Примечание по рабочей среде	Возможна работа со смазкой (впоследствии требуется постоянная смазка)
Стойкость к вибрации	Тест транспортного применения на уровне жесткости 2 в соответствии с FN 942017-4 and EN 60068-2-6
Сопротивление ударной нагрузке	Шоковый тест с уровнем опасности 2 в соответствии с FN 942017-5 и EN 60068-2-27
Классификация сопротивления коррозии CRC	2 - Средняя стойкость к коррозии
PWIS conformity	VDMA24364-C1-L
Температура среды	-10 ... 50 °C
Температура окружающей среды	-10 ... 50 °C
Электрическое подключение	Расположение контактов тип С по EN 175301-803 По DIN EN 175301-803
Пневматическое подключение, канал 1	Монтажная плата
Пневматическое подключение, канал 2	Монтажная плата
Пневматическое подключение, канал 3	Монтажная плата
Замечания по материалу	Соответствует директиве по ограничению использования опасных веществ (RoHS)
Материал уплотнений	NBR