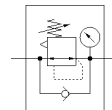
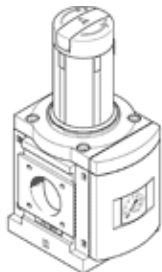


# Регулятор давления MS9-LR-NG-D5-DI-AG-PSI-AS

№ изделия: 564140

FESTO

Макс. выходное давление 4 бар, манометр, фиксатор рукоятки,  
направление потока слева направо.



## Таблица данных

Характеристика	Значение
Размер	9
Серия	MS
Фиксатор привода	Поворотная рукоятка с фиксацией с принадлежностями, блокируемый
Положение при сборке	Любое
Тип конструкции	мембранный регулятор прямого действия
Функция контроллера	Постоянная выходного давления с компенсацией начального давления со вторичным сбросом с обратным протоком
Манометр	с манометром
Рабочее давление	1 ... 20 bar
Диапазон давления управления	0,5 ... 4 bar
Макс. гистерезис давления	0,4 bar
Взрывобезопасная температура окружающей среды	-10°C ≤ Ta ≤ +60°C
Рабочая среда	Сжатый воздух в соответствии с ISO8573-1:2010 [7:4:4] Инертные газы
Примечание по рабочей среде	Возможна работа со смазкой (впоследствии требуется постоянная смазка)
Классификация сопротивления коррозии CRC	2 - Средняя стойкость к коррозии
PWIS conformity	VDMA24364-B1/B2-L
Температура хранения	-10 ... 60 °C
Температура среды	-10 ... 60 °C
Температура окружающей среды	-10 ... 60 °C
Вес продукта	1.400 g
Тип крепления	Установка передней панели Линейный монтаж с принадлежностями Опция
Материал крышки	PA с армированием
Замечания по материалу	Соответствует директиве по ограничению использования опасных веществ (RoHS)
Материал соединительной плиты	Алюминиевое литье под давление
Материал монтажной скобы	Алюминиевое литье под давление
Материал корпуса	Алюминиевое литье под давление
Материал соединителя модуля	Алюминиевое литье под давление
Материал мембраны	NBR
Материал стержня клапана	Алюминиевый сплав NBR POM