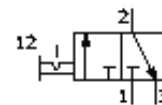
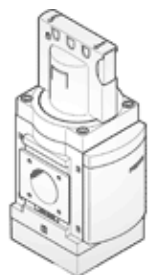


# Распределитель плавного пуска MS9-EM-NG-VS

№ изделия: 562953

FESTO



## Таблица данных

Характеристика	Значение
Серия	MS
Размер	9
Монтажный шаг	90 mm
Структура проекта	Каретка поршня
Тип управления	Ручное
Тип уплотнения	мягкий
Функция быстрого выхлопа	не дросселируемый
Фиксатор привода	Поворотная рукоятка с фиксацией
Тип сброса	Силовое управление
Тип пилотного управления	прямой
Функция распределителя	3/2, бистабильный
Рабочее давление	0 ... 20 bar
Стандартный номинальный расход	18.000 l/min
Стандартный номинальный расход 2-3	14.100 l/min
Рабочая среда	сжатый воздух, фильтрованный, степень фильтрации 40 µm, с маслом или без
Классификация сопротивления коррозии CRC	2
Замечания по материалу	Соответствует директиве по ограничению использования опасных веществ (RoHS)
Температура среды	-10 ... 60 °C
Температура окружающей среды	-10 ... 60 °C
Тип крепления	Опция с принадлежностями Линейный монтаж
Положение при сборке	Любое
Вес продукта	2.200 g
Пневматическое подключение, канал 3	NPT1-11 1/2
Информация о материале, золотник	ПОМ
Информация о материале, уплотнения шланга	NBR
Информация о материале, корпус	Алюминиевое литье под давление