

Распределитель с электроуправлением VOFD-LT-M32-MN-FG14-1UK4-EX4ME

№ изделия: 562886

FESTO

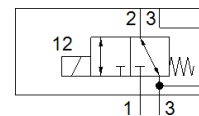
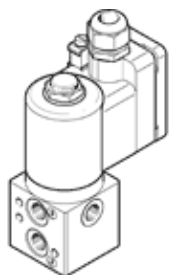


Таблица данных

Характеристика	Значение
Функция распределителя	3/2 Н.З., моностабильный
Тип управления	электрический
Ширина	51 mm
Стандартный номинальный расход	450 l/min
Рабочее давление	0 ... 10 bar
Структура проекта	Тарельчатый клапан с прямым управлением
Тип сброса	механическая пружина
Класс защиты	IP65
Условный проход	5 mm
Тип уплотнения	мягкий
Положение при сборке	Любое
Ручное дублирование	Нет
Тип пилотного управления	прямой
Направление потока	неревверсивный
Safety Integrity Level (SIL)	bis SIL 3 High Demand mode к режиму SIL 3 Low Demand
Пригодность для работы с вакуумом	Да
Коэффициент расхода Kv	0,36 м3/h
Коэффициент расхода Kv на выхлопе	0,36 м3/h
Время выключения	9 ms
Время включения	45 ms
Рабочий цикл	100%
Характеристики катушки	24 V AC: 3.5 VA 24 V DC: 3.5 W
Допустимые колебания напряжения	-15 % / +10 %
Категория ATEX Газ	II 2G
Взрывозащита типа "Газ"	Ex emb II T6, T5
Категория ATEX Пыль	II 2D
Взрывозащита типа "Пыль"	Ex tD A21 IP65 T80°C, T95°C
Взрывобезопасная температура окружающей среды	T80°C: -20°C ≤ Ta ≤ +50°C T95°C: -20°C ≤ Ta ≤ +60°C
Сертификационный департамент	PTB 08 ATEX 2033 X
Рабочая среда	Сжатый воздух в соответствии с ISO8573-1:2010 [-:-:-]
Обозначение CE (см. заявление о соответствии)	в соответствии с директивой EU по взрывозащите (ATEX)
Расширенный температурный диапазон	-25 - 60 °C Low Demand mode
Классификация сопротивления коррозии CRC	4
Температура среды	-10 ... 60 °C
Температура окружающей среды	-10 ... 60 °C
Вес продукта	1.140 g
Электрическое подключение	Клеммная коробка, ввод кабеля резьба M20x1,5
Пневматическое подключение, канал 1	G1/4
Пневматическое подключение, канал 2	G1/4 стандарт соединений NAMUR
Пневматическое подключение, канал 3	G1/4
Пневматическое присоединение, канал 4	стандарт соединений NAMUR

Характеристика	Значение
Замечания по материалу	Содержит PWIS вещества Соответствует директиве по ограничению использования опасных веществ (RoHS)
Информация о материале, уплотнения шланга	NBR
Информация о материале, корпус	Алюминий С покрытием Ematal