

Распределитель с электроуправлением VOFC-L-M32C-M-FG14-1K4-EX3A

№ изделия: 562876

FESTO

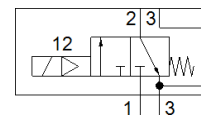
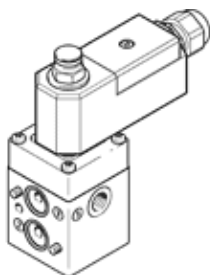


Таблица данных

| Характеристика | Значение |
|---|---|
| Функция распределителя | 3/2 Н.З., моностабильный |
| Тип управления | электрический |
| Ширина | 51 mm |
| Стандартный номинальный расход | 600 l/min |
| Рабочее давление | 2 ... 8 bar |
| Структура проекта | Тарельчатый клапан с пилотным управлением |
| Тип сброса | механическая пружина |
| Класс защиты | IP65 |
| Условный проход | 6 mm |
| Тип уплотнения | мягкий |
| Положение при сборке | Любое |
| Ручное дублирование | Нет |
| Тип пилотного управления | С пилотным управлением |
| Питание пилотного каскада | Внутренний |
| Направление потока | неревверсивный |
| Safety Integrity Level (SIL) | к режиму SIL4 High Demand к режиму SIL4 Low Demand |
| Коэффициент расхода Kv | 0,5 m ³ /h |
| Коэффициент расхода Kv на выхлопе | 0,65 m ³ /h |
| Время выключения | 12 ms |
| Время включения | 20 ms |
| Рабочий цикл | 100% |
| Требуемое потребление тока | 16 mA |
| Макс. входная мощность | 1,2 W |
| Макс. входное напряжение | 32 V |
| Макс. входной ток | 0,2 A |
| Характеристики катушки | 14 V DC - 32 V DC |
| Категория АTEX Газ | II 2G |
| Взрывозащита типа "Газ" | Ex ia IIC T6, T5 |
| Взрывобезопасная температура окружающей среды | T5: -30°C ≤ Ta ≤ +65°C T6: -30°C ≤ Ta ≤ +50°C |
| Сертификационный департамент | РТВ 08 ATEX 2038 |
| Рабочая среда | Сжатый воздух в соответствии с ISO8573-1:2010 [:-:-] |
| Обозначение CE (см. заявление о соответствии) | в соответствии с директивой EU по взрывозащите (ATEX) |
| Классификация сопротивления коррозии CRC | 4 |
| Температура среды | -25 ... 60 °C |
| Вес продукта | 930 g |
| Электрическое подключение | Клеммная коробка, ввод кабеля резьба M20x1,5 |
| Пневматическое подключение, канал 1 | G1/4 |
| Пневматическое подключение, канал 2 | стандарт соединений NAMUR |
| Пневматическое подключение, канал 3 | G1/4 |
| Пневматическое присоединение, канал 4 | стандарт соединений NAMUR |
| Замечания по материалу | Содержит PWIS вещества Соответствует директиве по ограничению использования опасных веществ (RoHS) |
| Информация о материале, уплотнения шланга | NBR |
| Информация о материале, корпус | Алюминий С покрытием Ematal |