

Клапан плавного пуска/быстрого выхлопа MS9-SV

№ изделия: 562176

FESTO

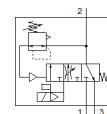


Таблица данных

Общая таблица данных - Индивидуальные значения зависят от вашей конфигурации.

Характеристика	Значение
Серия	MS
Размер	9
Монтажный шаг	90 mm
Функция безопасности	Выхлоп
Уровень представления (PL)	С выхлопом / до Категории 1, Класс оборудования с
Тип конструкции	Золотниковый
Тип управления	электрический
Тип уплотнения	мягкий
Функция быстрого выхлопа	не дросселируемый
Ручное дублирование	Нет На пилотных клапанах с электроуправлением: нефиксирующееся с ростом давления и сбросных клапанах: фиксирующееся, с самовозвратом
Тип сброса	механическая пружина
Тип пилотного управления	С пилотным управлением
Функция распределителя	3/2 Н.З., моностабильный Функция повышения давления
Operating pressure MPa	0,35 ... 1,6 MPa
Рабочее давление	3,5 ... 16 bar
Манометр	Подготовка для G1/4 Подготовка для G1/8 Красно-зеленая шкала с датчиком давления с манометром С индикатором рабочего статуса
Стандартный номинальный расход	8.300 ... 16.550 l/min
Рабочий цикл	100 %
Характеристики катушки	110 V AC: 50/60 Гц, мощность переключения 14.5 VA, мощность удержания 10.5 VA 230 V AC: 50/60 Гц, мощность переключения 14.5 VA, мощность удержания 10.5 VA 24 V DC: 2.7 W 24 V DC: 8.4 W
Номинальное рабочее напряжение DC	110 V 230 V 24 V
Допустимые колебания напряжения	+/- 10 %
Рабочая среда	Сжатый воздух в соответствии с ISO8573-1:2010 [7:4:4]
Примечание по рабочей среде	Возможна работа со смазкой (впоследствии требуется постоянная смазка)
Классификация сопротивления коррозии CRC	2 - Средняя стойкость к коррозии
Замечания по материалу	Соответствует директиве по ограничению использования опасных веществ (RoHS)
PWIS conformity	VDMA24364-B1/B2-L
Класс защиты	IP65

Характеристика	Значение
Температура среды	0 ... 60 °C
Температура окружающей среды	0 ... 60 °C
Температура хранения	0 ... 60 °C
Сопротивление ударной нагрузке	Шоковый тест с уровнем опасности 1 в соответствии с FN 942017-5 и EN 60068-2-27
Стойкость к вибрации	Transport application test with severity level 1 as per FN 942017-4 and EN 60068-2-6
Авторизация	с UL us - Recognized (OL)
Обозначение CE (см. заявление о соответствии)	в соответствии с директивой EU по электромагнитной совместимости EMC в соответствии с директивой EU по машиностроению в соответствии с директивой EU RoHS
UKCA marking (see declaration of conformity)	To UK instructions for EMC To UK instructions for machines To UK RoHS instructions
Тип крепления	Линейный монтаж с принадлежностями Опция
Положение при сборке	Любое
Присоединение манометра	G1/8 G1/4
Электрическое подключение	Расположение контактов тип А по EN 175301-803 Разъем по EN 175301-803 Кубическая форма
Материал корпуса	Алюминиевое литье под давление
Материал уплотнений	NBR
Материал каретки	Латунь
Материал крышки	Алюминиевый сплав
Материал нижней крышки	PA