

Переключатель с замком Q-3-M5

№ изделия: 561617

Продукт будет снят с производства

FESTO

Этот тип подходит для работы на вакууме.

Снимаемый с производства тип. Доступен до 2018 года. Для поиска альтернативных продуктов используйте Support Portal.

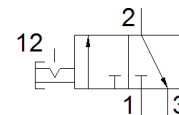


Таблица данных

Характеристика	Значение
Функция распределителя	3/2 Н.З., моностабильный
Тип управления	Ручное
Ширина	22,5 mm
Стандартный номинальный расход	80 l/min
Рабочее давление	-0,95 ... 8 bar
Тип конструкции	Седло поршня
Тип сброса	механическая пружина
Условный проход	2 mm
Положение при сборке	Любое
Тип пилотного управления	прямой
Рабочая среда	Сжатый воздух в соответствии с ISO8573-1:2010 [7:-:-]
Примечание по рабочей среде	Возможна работа со смазкой (впоследствии требуется постоянная смазка)
Классификация сопротивления коррозии CRC	1 - Низкая стойкость к коррозии
Температура среды	-10 ... 60 °C
Температура окружающей среды	-10 ... 60 °C
Приводное усилие	23 N
Вес продукта	480 g
Тип крепления	со сквозным отверстием
Пневматическое подключение, канал 1	M5
Пневматическое подключение, канал 2	M5
Информация о материале, уплотнения шланга	NBR
Информация о материале, корпус	Алюминиевый сплав Анодированный