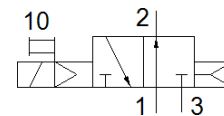
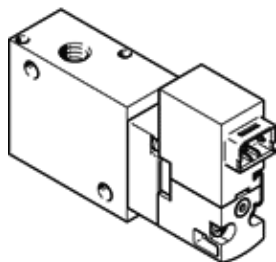


# Распределитель с электроуправлением VOVG-L10-M32U-AH-M5-1H2

№ изделия: 560699

FESTO



## Таблица данных

Характеристика	Значение
Функция распределителя	3/2 Н.О., моностабильный
Тип управления	электрический
Ширина	10 mm
Стандартный номинальный расход	200 l/min
Operating pressure МПа	0,2 ... 0,8 МПа
Рабочее давление	2 ... 8 bar
Operating pressure	29 ... 116 psi
Тип конструкции	Золотниковый
Тип сброса	Воздушная пружина
Класс защиты	IP40
Условный проход	2,1 mm
Функция быстрого выхлопа	дросселирующий
Тип уплотнения	мягкий
Положение при сборке	Любое
Ручное дублирование	Толкающий
Тип пилотного управления	С пилотным управлением
Направление потока	нерeverсивный
Overlap	Positive overlap
Время выключения	10 ms
Время включения	12 ms
Характеристики катушки	24 V DC: 1 W
Рабочая среда	Сжатый воздух в соответствии с ISO8573-1:2010 [7:4:4]
Примечание по рабочей среде	Возможна работа со смазкой (впоследствии требуется постоянная смазка)
Классификация сопротивления коррозии CRC	0 - Нет стойкости к коррозии
PWIS conformity	VDMA24364-B2-L
Температура среды	-5 ... 50 °C
Рабочая среда пилотного каскада	Сжатый воздух в соответствии с ISO8573-1:2010 [7:4:4]
Температура окружающей среды	-5 ... 50 °C
Электрическое подключение	2-пин Разъем
Пневматическое подключение, канал 1	M5
Пневматическое подключение, канал 2	M5
Пневматическое подключение, канал 3	M5
Замечания по материалу	Соответствует директиве по ограничению использования опасных веществ (RoHS)
Материал уплотнений	FPM HNBR NBR
Материал корпуса	Алюминиевый сплав