

Распределитель с электроуправлением CPV14-M1H-2OLS-2GLS-K-1/8

FESTO

№ изделия: 559653

Classic - nicht für Neukonstruktionen verwenden

Для пневмоострова CPV. В корпусе распределителя находятся два 2/2 клапана, один нормально закрытый, другой нормально открытый.

Этот тип подходит для работы на вакууме.

Современные альтернативы могут быть найдены с помощью введения первых четырех символов маркировки изделия в поле поиска.

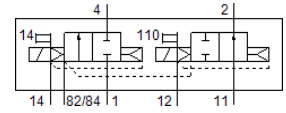
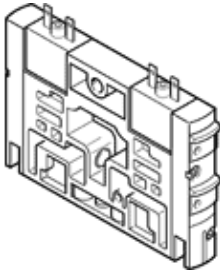


Таблица данных

| Характеристика | Значение |
|---|---|
| Функция распределителя | 2x2/2, Н.О./Н.З., моностабильные |
| Тип управления | электрический |
| Размер клапана | 14 mm |
| Стандартный номинальный расход | 800 l/min |
| Operating pressure МПа | -0,09 ... 1 МПа |
| Рабочее давление | -0,9 ... 10 bar |
| Тип конструкции | Золотниковый |
| Тип сброса | Воздушная пружина |
| Класс защиты | IP65 |
| Условный проход | 6 mm |
| Функция быстрого выхлопа | не дросселируемый |
| Тип уплотнения | мягкий |
| Положение при сборке | Любое |
| Ручное дублирование | защелкиваемый Толкающий |
| Тип пилотного управления | С пилотным управлением |
| Питание пилотного каскада | внешний Внутренний |
| Направление потока | неревверсивный |
| Overlap | Positive overlap |
| Pilot pressure МПа | 0,3 ... 0,8 МПа |
| Пилотное давление | 3 ... 8 bar |
| значение b | 0,37 |
| значение C | 3,2 l/sbar |
| Время выключения | 16 ms |
| Время включения | 13 ms |
| Рабочий цикл | 100% with holding current reduction |
| Потребление электроэнергии | 0,65 W |
| Макс. позитивный тестовый импульс с логикой 0 | 1.400 µs |
| Макс. негативный тестовый импульс с логикой 1 | 400 µs |
| Рабочая среда | Сжатый воздух в соответствии с ISO8573-1:2010 [7:4:4] |
| Примечание по рабочей среде | Возможна работа со смазкой (впоследствии требуется постоянная смазка) |
| Стойкость к вибрации | Тест транспортного применения на уровне жесткости 2 в соответствии с FN 942017-4 and EN 60068-2-6 |
| Сопrotивление ударной нагрузке | Шоковый тест с уровнем опасности 2 в соответствии с FN 942017-5 и EN 60068-2-27 |
| Классификация сопротивления коррозии CRC | 2 - Средняя стойкость к коррозии |
| PWIS conformity | VDMA24364-B1/B2-L |
| Температура хранения | -20 ... 40 °C |

| Характеристика | Значение |
|---------------------------------------|---|
| Температура среды | -5 ... 50 °C |
| Температура окружающей среды | -5 ... 50 °C |
| Вес продукта | 120 g |
| Тип крепления | со сквозным отверстием |
| Подвод пилотного воздуха 12/14 | Общая линия |
| Выхлоп пилота, канал 82/84 | Общая линия |
| Пневматическое подключение, канал 1 | Общая линия с отключением давления |
| Пневматическое присоединение, 11 | Общая линия с отключением давления |
| Пневматическое подключение, канал 2 | G1/8 |
| Выхлопные каналы 3/5 объединены | Общая линия |
| Пневматическое присоединение, канал 4 | G1/8 |
| Замечания по материалу | Соответствует директиве по ограничению использования опасных веществ (RoHS) |
| Материал уплотнений | HNBR NBR |
| Материал корпуса | Алюминиевое литье под давление Латунь РОМ PPS Сталь |