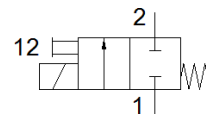
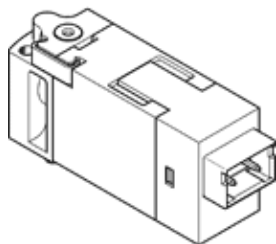


# Распределитель с электроуправлением MNA1-M1LCH-2/2G-1.5-NC

№ изделия: 557864

FESTO



## Таблица данных

| Характеристика                                | Значение  |
|---|---|
| Функция распределителя                        | 2/2 Н.З., моностабильный  |
| Тип управления                                | электрический   |
| Ширина  | 10 mm   |
| Стандартный номинальный расход                | 30 l/min  |
| Рабочее давление                              | 0 ... 1,5 bar   |
| Тип конструкции                               | Тарельчатый клапан с пружинным возвратом  |
| Тип сброса                                    | механическая пружина  |
| Класс защиты                                  | IP40  |
| Авторизация                                   | RCM Mark  |
| Обозначение CE (см. заявление о соответствии) | в соответствии с директивой EU по электромагнитной совместимости EMC<br>в соответствии с директивой EU RoHS |
| UKCA marking (see declaration of conformity)  | To UK instructions for EMC<br>To UK RoHS instructions   |
| Условный проход                               | 1,5 mm  |
| Монтажный шаг                                 | 10 mm   |
| Функция быстрого выхлопа                      | не дросселируемый   |
| Тип уплотнения                                | мягкий  |
| Положение при сборке                          | Любое   |
| Ручное дублирование                           | Толкающий   |
| Тип пилотного управления                      | прямой  |
| Направление потока                            | неревверсивный  |
| Отображение статуса сигнала                   | LED   |
| Рабочее давление, реверсивное                 | -0,95 ... 0 bar   |
| Пригодность для работы с вакуумом             | Да  |
| Standard flow rate                            | 30 l/min  |
| Максимальная частота переключения             | 10 Hz   |
| Время выключения                              | 6 ms  |
| Время включения                               | 6 ms  |
| Рабочий цикл                                  | 100 %   |
| Характеристики катушки                        | 24 V DC: фаза низкого тока 0.7 W, фаза высокого тока 3 W  |
| Допустимые колебания напряжения               | +/- 10 %  |
| Рабочая среда                                 | Сжатый воздух в соответствии с ISO8573-1:2010 [7:4:4]   |
| Примечание по рабочей среде                   | Возможна работа со смазкой (впоследствии требуется постоянная смазка)                                       |
| Стойкость к вибрации                          | Тест транспортного применения на уровне жесткости 2 в соответствии с FN 942017-4 and EN 60068-2-6           |
| Сопротивление ударной нагрузке                | Шоковый тест с уровнем опасности 2 в соответствии с FN 942017-5 и EN 60068-2-27                             |
| Классификация сопротивления коррозии CRC      | 2 - Средняя стойкость к коррозии  |
| PWIS conformity                               | VDMA24364-B2-L  |
| Температура хранения                          | -20 ... 60 °C   |
| Температура среды                             | -5 ... 50 °C  |
| Температура окружающей среды                  | -5 ... 50 °C  |
| Вес продукта                                  | 10 g  |
| Макс. длина линии                             | 30 m  |

| Характеристика                      | Значение  |
|-------------------------------------|---|
| Электрическое подключение           | Разъем КМН  |
| Тип крепления                       | На монтажной плите  |
| Пневматическое подключение, канал 1 | Монтажная плита   |
| Пневматическое присоединение, 11    | Монтажная плита   |
| Пневматическое подключение, канал 2 | Монтажная плита   |
| Замечания по материалу              | Соответствует директиве по ограничению использования опасных веществ (RoHS) |
| Материал уплотнений                 | FPM<br>HNBR<br>NBR  |
| Материал корпуса                    | PA с армированием<br>PPS с армированием                                     |
| Материал винтов                     | Сталь   |