

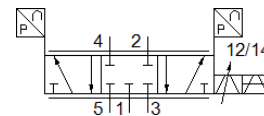
# Клапан Пропорциональный VPWP-6-

№ изделия: 550171

FESTO



Примерное  
представление



## Таблица данных

Общая таблица данных - Индивидуальные значения зависят от вашей конфигурации.

Характеристика	Значение
Условный проход	6 mm
Тип управления	электрический
Тип уплотнения	Твердый
Положение при сборке	Любое Предпочтительно горизонтально (сегменты дисплея вверх)
Тип конструкции	Золотниковый Со встроенными датчиками давления
Тип сброса	Магнитная пружина
Инструкции по безопасности	Позиция безопасности VPWP
Тип пилотного управления	прямой
Направление потока	неревверсивный
Функция распределителя	5/3 Н.З., пропорциональный клапан прямого управления
Отображение состояния	Желтый светодиод = PL (силовая нагрузка) Зеленый светодиод = питание Красный светодиод = ошибка
Operating pressure MPa	0 ... 1 MPa
Рабочее давление	0 ... 10 bar
Рабочее давления, позиционирование / soft stop	4 ... 8 bar
Nominal operating pressure	0,6 MPa
Номинальное рабочее давление	6 bar
Nominal operating pressure (psi)	87 psi
Стандартный номинальный расход	700 l/min
Номинальное рабочее напряжение DC	24 V
Диапазон рабочего напряжения DC	18 ... 30 V
Диапазон напряжений нагрузки DC	18 ... 30 V
Макс. нагрузка по току на выходе по напряжению	500 mA
Макс. нагрузка по току на дискретном выходе	500 mA
Макс. потребление тока клапаном привода	1,2 A
Макс. потребление тока, система управления	0,15 A
Номинальное напряжение DC	24 V
Напряжение питания цифрового выхода	24 V напряжение нагрузки
Напряжение питания выхода по напряжению.	24 V напряжение нагрузки
Авторизация	RCM Mark
Обозначение CE (см. заявление о соответствии)	в соответствии с директивой EU по электромагнитной совместимости EMC в соответствии с директивой EU по взрывозащите (ATEX) в соответствии с директивой EU RoHS
UKCA marking (see declaration of conformity)	To UK instructions for EMC To UK EX instructions To UK RoHS instructions
Категория ATEX Газ	II 3G
Взрывозащита типа "Газ"	Ex nA IIC T5 X Gc
Взрывобезопасная температура окружающей среды	0°C ≤ Ta ≤ +50°C
Рабочая среда	Сжатый воздух в соответствии с ISO8573-1:2010 [6:4:4]

Характеристика	Значение
Примечание по рабочей среде	Операция смазывания невозможна
Классификация сопротивления коррозии CRC	1 - Низкая стойкость к коррозии
PWIS conformity	VDMA24364-B1/B2-L
Температура среды	0 ... 50 °C
Класс защиты	IP65 в собранном состоянии
Температура окружающей среды	0 ... 50 °C
Вес продукта	776 g
Разрешающая способность по давлению	0,01 bar
Ошибка линейности, полный диапазон измеряемой величины	< 1,5 %
FS точность повторения	< 1 %
Исполнение выходов 24V	Позитивная логика (PNP) Нет электрической изоляции Защита от короткого замыкания Обратная полярность напряжения не приводит к выходу из строя
Исполнение цифровых выходов	По IEC 61131-2 Позитивная логика (PNP) Нет электрической изоляции Защита от короткого замыкания Обратная полярность напряжения не приводит к выходу из строя
Интерфейс управления	Цифровой CAN bus с Festo протоколом Встроенное нагрузочное сопротивление
Электрическое присоединение, входной интерфейс fieldbus	Разъем M9 5-пин
Электрическое присоединение, выходной интерфейс fieldbus	Розетка разъема M9 5-пин
Электрическое присоединение Fieldbus системы	Розетка разъема M8 4-пин
Тип крепления	со сквозным отверстием с принадлежностями
Цвет соединений	Присоединение 2: Голубой Присоединение 4: Черный
Пневматическое подключение, канал 1	G1/8
Пневматическое подключение, канал 2	G1/8
Пневматическое подключение, канал 3	G1/8
Пневматическое присоединение, канал 4	G1/8
Пневматическое присоединение, канал 5	G1/8
Замечания по материалу	Соответствует директиве по ограничению использования опасных веществ (RoHS)
Материал крышки	PA с армированием
Материал корпуса	Алюминиевый сплав Анодированный