

Клапан быстрого выхлопа VBQF-U-G18-E

№ изделия: 547531

FESTO

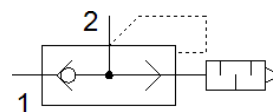
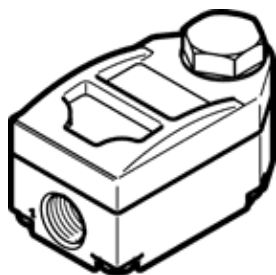


Таблица данных

Характеристика	Значение
Функция распределителя	Быстрый выхлоп
Пневматическое подключение, канал 1	G1/8
Пневматическое подключение, канал 2	G1/8
Тип крепления	Резьбовой
Standard flow rate exhaust 0.6-0 MPa (6-0 bar, 87-0 psi)	1.300 l/min
Standard nominal flow rate pressurisation 0.6-0.5 MPa (6-5 bar, 87-72.5 psi)	350 l/min
Рабочее давление	0,5 ... 10 bar
Температура окружающей среды	-20 ... 80 °C
Материал корпуса	Алюминиевое литье под давление Цинковая штамповка
Рабочая среда	Сжатый воздух в соответствии с ISO8573-1:2010 [7:4:4]
Условный проход	5 mm
Положение при сборке	Любое
Примечание по рабочей среде	Возможна работа со смазкой (впоследствии требуется постоянная смазка)
Классификация сопротивления коррозии CRC	1 - Низкая стойкость к коррозии
PWIS conformity	VDMA24364-B1/B2-L
Класс чистоты помещения	ISO class 4
Температура среды	-20 ... 80 °C
Уровень звукового давления	75 dB(A)
Вес продукта	84,2 g
Замечания по материалу	Соответствует директиве по ограничению использования опасных веществ (RoHS)
Материал уплотнений	NBR