

Распределитель с электроуправлением VSNB-FC-M52-M-G14-1A1-EX4A

№ изделия: 547019
Продукт будет снят с производства

FESTO

с расположением каналов NAMUR согласно предписаниям VDE / VDI 3845, с катушкой и розеткой.

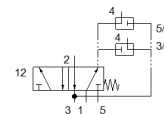
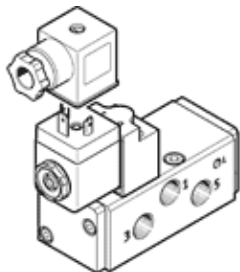


Таблица данных

Характеристика	Значение
Функция распределителя	5/2 и 3/2 моностабильный
Тип управления	электрический
Ширина	44,5 mm
Стандартный номинальный расход	950 l/min
Рабочее давление	2,5 ... 8 bar
Структура проекта	Каретка поршня
Тип сброса	механическая пружина
Класс защиты	IP65
Условный проход	8 mm
Функция быстрого выхлопа	дросселирующий
Тип уплотнения	мягкий
Положение при сборке	Любое
Соответствует стандарту	VDI/VDE 3845 (NAMUR)
Ручное дублирование	Нет
Тип пилотного управления	С пилотным управлением
Направление потока	неревверсивный
Защита от перекрытия	Да
Пилотное давление	2,5 ... 8 bar
Время выключения	165 ms
Время включения	45 ms
Рабочий цикл	100%
Требуемое потребление тока	27 mA
Макс. входная мощность	1,6 W
Макс. входное напряжение	28 V
Макс. входной ток	115 mA
эффективная индуктивность	пренебрежимо мало
эффективная мощность	пренебрежимо мало
Допустимые колебания напряжения	-10 % / +15 %
Категория АTEX Газ	II 2G
Взрывозащита типа "Газ"	Ex ia IIC T6 X
Категория АTEX Пыль	II 2D
Взрывозащита типа "Пыль"	Ex tD A21 IP65 T80°C X
Взрывобезопасная температура окружающей среды	-20°C ≤ Ta ≤ +50°C
Сертификационный департамент	PTB 09 ATEX 2043
Рабочая среда	Сжатый воздух в соответствии с ISO8573-1:2010 [7:4:4]
Примечание по рабочей среде	Возможна работа со смазкой (впоследствии требуется постоянная смазка)
Обозначение CE (см. заявление о соответствии)	в соответствии с директивой EU по взрывозащите (ATEX)
Классификация сопротивления коррозии CRC	2
Температура среды	-10 ... 60 °C
Рабочая среда пилотного каскада	Сжатый воздух в соответствии с ISO8573-1:2010 [7:::]
Вес продукта	560 g
Электрическое подключение	По DIN EN 175301-803

Характеристика	Значение
	Исполнение А
Тип крепления	На монтажной плите
Присоединение продувочного канала	M5
Пневматическое подключение, канал 1	G1/4
Пневматическое подключение, канал 2	Монтажная плита
Пневматическое подключение, канал 3	M5
Пневматическое присоединение, канал 4	Монтажная плита
Пневматическое присоединение, канал 5	G1/4
Замечания по материалу	Содержит PWIS вещества Соответствует директиве по ограничению использования опасных веществ (RoHS)
Информация о материале, уплотнения шланга	HNBR NBR
Информация о материале, корпус	Алюминиевый сплав Анодированный
Данные о материале, винт	Легированная сталь, нержавеющая