

Базовый распределитель LR-D-7-DI-MAXI

№ изделия: 546513

Classic - nicht für Neukonstruktionen verwenden

без резьбовых соединительных плит.

Современные альтернативы могут быть найдены с помощью введения первых четырех символов маркировки изделия в поле поиска.

FESTO

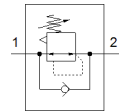
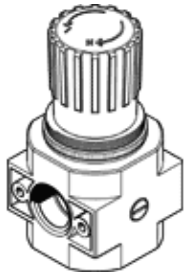


Таблица данных

Характеристика	Значение
Размер	Maxi
Серия	D
Фиксатор привода	Поворотная рукоятка с фиксацией
Положение при сборке	Любое
Тип конструкции	мембранный регулятор прямого действия
Функция контроллера	Постоянная выходного давления с компенсацией начального давления со вторичным сбросом с обратным протоком
Манометр	Подготовка для G1/4
Рабочее давление	13,8 ... 240 Psi
Диапазон давления управления	6,9 ... 105 Psi
Макс. гистерезис давления	6 Psi
Стандартный номинальный расход	255,5 cfm
Рабочая среда	Сжатый воздух в соответствии с ISO8573-1:2010 [7:4:4] Инертные газы
Примечание по рабочей среде	Возможна работа со смазкой (впоследствии требуется постоянная смазка)
Классификация сопротивления коррозии CRC	2 - Средняя стойкость к коррозии
PWIS conformity	VDMA24364-B1/B2-L
Чистота воздуха на выходе	Сжатый воздух в соответствии с ISO8573-1:2010 [7:4:4] Инертные газы
Температура среды	14 ... 140 °F
Температура окружающей среды	14 ... 140 °F
Вес продукта	46,55 oz
Тип крепления	Установка передней панели Линейный монтаж с принадлежностями
Замечания по материалу	Соответствует директиве по ограничению использования опасных веществ (RoHS)
Материал уплотнений	NBR
Материал корпуса	Цинковая штамповка
Материал мембраны	NBR