

Распределитель с электроуправлением VSCS-B-M32-MT-WA-2AC1

№ изделия: 546263

FESTO

С квадратным разъемом, тип С.

Этот тип подходит для работы на вакууме.

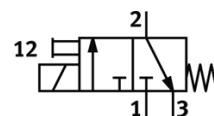
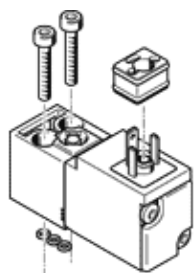


Таблица данных

Характеристика	Значение
Функция распределителя	3/2 Н.З., моностабильный
Тип управления	электрический
Ширина	17 mm
Стандартный номинальный расход	18 l/min
Рабочее давление	-0,9 ... 10 bar
Тип сброса	механическая пружина
Класс защиты	IP65
Основан на стандарте	ISO 15218
Тип уплотнения	мягкий
Положение при сборке	Любое
Соответствует стандарту	ISO 15218
Ручное дублирование	с принадлежностями, с защелкой Толкающий
Тип пилотного управления	прямой
Направление потока	неревверсивный
Защита от перекрытия	Нет
Время выключения	16 ms
Время включения	10 ms
Рабочий цикл	100%
Характеристики катушки	110 V AC: 50 Гц, коммутируемая мощность: 3 VA, мощность при удержании: 2,4 VA 120 V AC: 60 Гц, коммутируемая мощность: 3 VA, мощность при удержании: 2,4 VA
Допустимые колебания напряжения	при 50 Гц ±10% при 60 Гц: -17,5 ... +10%
Рабочая среда	Сжатый воздух в соответствии с ISO8573-1:2010 [7:4:4]
Примечание по рабочей среде	Возможна работа со смазкой (впоследствии требуется постоянная смазка)
Классификация сопротивления коррозии CRC	2
Температура среды	-10 ... 50 °C
Температура окружающей среды	-10 ... 50 °C
Электрическое подключение	По DIN EN 175301-803 Исполнение С
Пневматическое подключение, канал 1	Монтажная плита
Пневматическое подключение, канал 2	Монтажная плита
Пневматическое подключение, канал 3	Монтажная плита
Замечания по материалу	Соответствует директиве по ограничению использования опасных веществ (RoHS)
Информация о материале, уплотнения шланга	NBR