

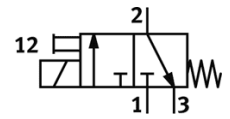
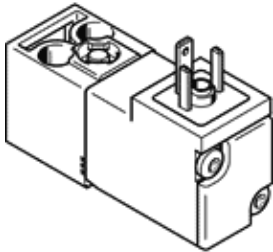
# Распределитель с электроуправлением VSCS-B-M32-MT-WA-5WC1

№ изделия: 546261

FESTO

С квадратным разъемом, тип С.

Этот тип подходит для работы на вакууме.



## Таблица данных

Характеристика	Значение
Функция распределителя	3/2 Н.З., моностабильный
Тип управления	электрический
Ширина	17 mm
Стандартный номинальный расход	18 l/min
Рабочее давление	-0,9 ... 10 bar
Тип сброса	механическая пружина
Класс защиты	IP65
Основан на стандарте	ISO 15218
Тип уплотнения	мягкий
Положение при сборке	Любое
Соответствует стандарту	ISO 15218
Ручное дублирование	с принадлежностями, с защелкой Толкающий
Тип пилотного управления	прямой
Направление потока	нерeverсивный
Защита от перекрытия	Нет
Время выключения	16 ms
Время включения	10 ms
Рабочий цикл	100%
Характеристики катушки	12V DC: 1,4W 24 V AC: 50/60 Гц, коммутируемая мощность: 3 VA, мощность при удержании: 2,4 VA
Допустимые колебания напряжения	-15 % / +10 %
Рабочая среда	Сжатый воздух в соответствии с ISO8573-1:2010 [7:4:4]
Примечание по рабочей среде	Возможна работа со смазкой (впоследствии требуется постоянная смазка)
Классификация сопротивления коррозии CRC	2
Температура среды	-10 ... 50 °C
Температура окружающей среды	-10 ... 50 °C
Электрическое подключение	По DIN EN 175301-803 Исполнение С
Пневматическое подключение, канал 1	Монтажная плата
Пневматическое подключение, канал 2	Монтажная плата
Пневматическое подключение, канал 3	Монтажная плата
Замечания по материалу	Соответствует директиве по ограничению использования опасных веществ (RoHS)
Информация о материале, уплотнения шланга	NBR