

Распределитель с электроуправлением МСНВ-3-1/4-В

№ изделия: 546056
Продукт будет снят с производства

FESTO

Снимаемый с производства тип. Доступен до 2018 года. Для поиска альтернативных продуктов используйте Support Portal.

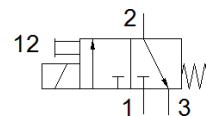
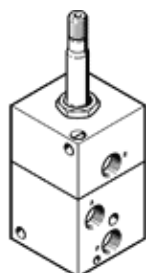


Таблица данных

Характеристика	Значение
Функция распределителя	3/2 Н.З., моностабильный
Тип управления	электрический
Ширина	50 mm
Стандартный номинальный расход	600 l/min
Рабочее давление	0 ... 7 bar
Тип конструкции	Тарельчатое седло
Тип сброса	механическая пружина
Класс защиты	IP65
Условный проход	6,5 mm
Тип уплотнения	мягкий
Положение при сборке	Любое
Ручное дублирование	защелкиваемый
Тип пилотного управления	прямой
Направление потока	нереверсивный
Время выключения	27 ms
Время включения	20 ms
Рабочая среда	Сжатый воздух в соответствии с ISO8573-1:2010 [7:-:-]
Примечание по рабочей среде	Возможна работа со смазкой (впоследствии требуется постоянная смазка)
Классификация сопротивления коррозии CRC	2 - Средняя стойкость к коррозии
Температура среды	-10 ... 60 °C
Температура окружающей среды	-5 ... 40 °C
Вес продукта	340 g
Электрическое подключение	Разъем
Тип крепления	со сквозным отверстием
Пневматическое подключение, канал 1	G1/8
Пневматическое подключение, канал 2	G1/8
Пневматическое подключение, канал 3	G1/8
Информация о материале, уплотнения шланга	NBR
Информация о материале, корпус	Алюминий Анодированный