

Блоки регуляторов VMPA1-B8-R2C2-C-10

№ изделия: 543340

FESTO

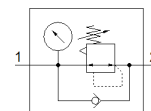
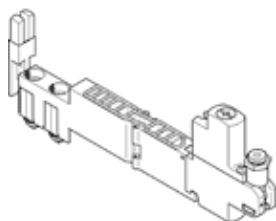


Таблица данных

Характеристика	Значение
Ширина	10,5 mm
Положение при сборке	Любое
Вертикальный монтаж пневмоэлементов	Регулятор давления для канала 2
Функция контроллера	Постоянная выходного давления со вторичным сбросом
Выбор манометра	возможно
Диапазон давления управления	2 ... 8,5 bar
Входное давление 1	0,5 ... 10 bar
Рабочая среда	Сжатый воздух в соответствии с ISO8573-1:2010 [7:4:4]
Примечание по рабочей среде	Возможна работа со смазкой (впоследствии требуется постоянная смазка)
Классификация сопротивления коррозии CRC	1 - Низкая стойкость к коррозии
PWIS conformity	VDMA24364-B1/B2-L
Класс защиты	IP65 по IEC 60529
Температура окружающей среды	-5 ... 50 °C
Макс. момент затяжки	0,25 Nm
Вес продукта	73,8 g
Вертикальный стыковой тип монтажа	на коллекторе
Присоединение манометра	M5
Замечания по материалу	Соответствует директиве по ограничению использования опасных веществ (RoHS)
Материал панели управления	PA
Материал уплотнений	NBR
Материал корпуса регулятора	PA