

Блок подготовки воздуха, комбинация MSB4-1/4:C3J4M1D7A1F3-WP

№ изделия: 542626

FESTO

Состоит из клапана вкл./выкл. ручным управлением, фильтр-регулятора, маслораспылителя, электрического клапана вкл./выкл., пневматического клапана плавного пуска, разветвителя с реле давления, но без дисплея, кронштейна для настенного монтажа. Макс. давление на выходе 9 бар, 5 мкм, с манометром, блокировка рукоятки регулятора, пластиковый стакан с пластиковым кожухом, автоматический отвод конденсата, направление потока слева направо.

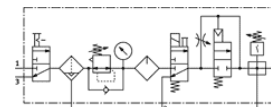
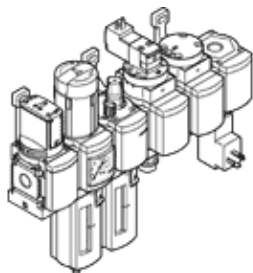


Таблица данных

Характеристика	Значение
Размер	4
Серия	MS
Фиксатор привода	Поворотная рукоятка с фиксацией с принадлежностями, блокируемый
Положение при сборке	Вертикально +/- 5°
Степень фильтрации	5 µm
Отвод конденсата	полностью автоматический
Структура проекта	Модуль ответвления Пусковой клапан Датчик давления Отсечной клапан Фильтр-регулятор с манометром
Функция контроллера	Постоянная выходного давления с компенсацией начального давления со вторичным сбросом с обратным протоком
Кожух стакана	Пластиковый кожух
Манометр	с манометром
Рабочее давление	4,5 ... 10 bar
Диапазон давления управления	4 ... 9 bar
Стандартный номинальный расход	550 l/min
Характеристики катушки	24V DC
Рабочая среда	Сжатый воздух в соответствии с ISO8573-1:2010 [7:4:4] Инертные газы
Примечание по рабочей среде	Возможна работа со смазкой (впоследствии требуется постоянная смазка)
Классификация сопротивления коррозии CRC	2
Температура хранения	-10 ... 60 °C
Чистота воздуха на выходе	Сжатый воздух в соответствии с ISO8573-1:2010 [6:4:-]
Температура среды	-10 ... 50 °C
Температура окружающей среды	-10 ... 50 °C
Вес продукта	2.200 g
Тип крепления	с принадлежностями
Пневматическое подключение, канал 1	G1/4
Пневматическое подключение, канал 2	G1/4
Пневматическое подключение, канал 3	G1/4
Информация о материале, корпус	Алюминиевое литье под давление
Информация о материале, стакан	PC