

Распределитель плавного пуска MS6-EE-3/8-10V24-S-Z

№ изделия: 542607

FESTO

Электрический, с глушителем, направление потока: справа налево

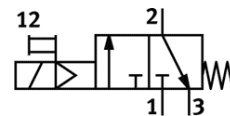
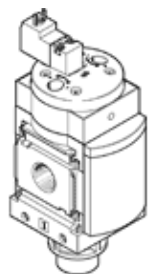


Таблица данных

Характеристика	Значение
Структура проекта	Каретка поршня
Тип управления	электрический
Функция быстрого выхлопа	не дросселируемый
Ручное дублирование	Толкающий
Тип сброса	механическая пружина
Тип пилотного управления	С пилотным управлением
Функция распределителя	3/2 Н.З., моностабильный
Рабочее давление	4 ... 10 bar
значение C	22 l/sbar
значение b	0,5
Стандартный номинальный расход	5.500 l/min
Рабочий цикл	100%
Характеристики катушки	24V DC: 2,5W
Допустимые колебания напряжения	+/- 10 %
Рабочая среда	Сжатый воздух в соответствии с ISO8573-1:2010 [7:4:4] Инертные газы
Примечание по рабочей среде	Возможна работа со смазкой (впоследствии требуется постоянная смазка)
Классификация сопротивления коррозии CRC	2
Замечания по материалу	Соответствует директиве по ограничению использования опасных веществ (RoHS)
Температура среды	-10 ... 60 °C
Класс защиты	IP65
Температура окружающей среды	-10 ... 50 °C
Авторизация	с UL us - Recognized (OL)
Тип крепления	Опция Линейный монтаж с принадлежностями
Положение при сборке	Любое
Направление потока	нереверсивный
Вес продукта	0,816 g
Пневматическое подключение, канал 1	G3/8
Пневматическое подключение, канал 2	G3/8
Пневматическое подключение, канал 3	G1/2
Питание пилотного каскада	Внутренний
Электрическое подключение	Разъем Кубическая форма По DIN EN 175301-803 Исполнение C
Информация о материале, уплотнения шланга	NBR
Информация о материале, корпус	Алюминиевое литье под давление