

Блок подготовки воздуха, комбинация MSB4-1/4:C3J1F3-WP

№ изделия: 542294

FESTO

Состоящий из ручного клапана вкл./выкл., фильтра-регулятора, модуля ответвления с реле давления без индикатора и кронштейна для настенного крепления. Макс. выходное давление 12 бар, фильтр 40 мкм, с манометром, блокировка рукоятки регулятора, пластиковым стаканом и защитным кожухом, ручной отвод конденсата, направление потока слева направо.

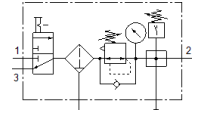
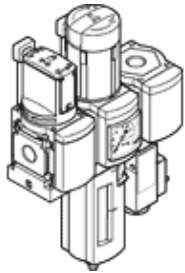


Таблица данных

Характеристика	Значение
Размер	4
Серия	MS
Фиксатор привода	Поворотная рукоятка с фиксацией с принадлежностями, блокируемый
Положение при сборке	Вертикально +/- 5°
Степень фильтрации	40 μm
Отвод конденсата	Ручное вращением
Тип конструкции	Модуль ответвления Отсечной клапан Фильтр-регулятор с манометром
Функция контроллера	Постоянная выходного давления с компенсацией начального давления со вторичным сбросом с обратным протоком
Кожух стакана	Пластиковый кожух
Манометр	с манометром
Рабочее давление	0,8 ... 14 bar
Диапазон давления управления	0,5 ... 12 bar
Стандартный номинальный расход	1.300 l/min
Рабочая среда	Сжатый воздух в соответствии с ISO8573-1:2010 [7:4:4] Инертные газы
Примечание по рабочей среде	Возможна работа со смазкой (впоследствии требуется постоянная смазка)
Классификация сопротивления коррозии CRC	2 - Средняя стойкость к коррозии
PWIS conformity	VDMA24364-B1/B2-L
Температура хранения	-10 ... 60 °C
Безопасны для пищевых продуктов	См. Дополнительную информацию о материале
Чистота воздуха на выходе	Сжатый воздух в соответствии с ISO8573-1:2010 [7:4:4]
Температура среды	-10 ... 60 °C
Температура окружающей среды	-10 ... 60 °C
Вес продукта	1.500 g
Тип крепления	с принадлежностями
Пневматическое подключение, канал 1	G1/4
Пневматическое подключение, канал 2	G1/4
Пневматическое подключение, канал 3	G1/4
Материал корпуса	Алюминиевое литье под давление
Материал стакана	PC