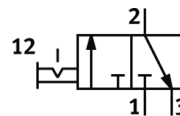


# Распределитель плавного пуска MS6-EM1-1/4-S-Z

№ изделия: 541273

FESTO

Ручной, с глушителем, направление потока: справа налево



## Таблица данных

Характеристика	Значение
Структура проекта	Распределитель с плоским поворотным золотником
Тип управления	Ручное
Функция быстрого выхлопа	не дросселируемый
Тип пилотного управления	прямой
Функция распределителя	3/2, бистабильный
Рабочее давление	0 ... 18 bar
значение C	10,7 l/sbar
значение b	0,56
Стандартный номинальный расход	3.000 l/min
Рабочая среда	Сжатый воздух в соответствии с ISO8573-1:2010 [7:4:4] Инертные газы
Примечание по рабочей среде	Возможна работа со смазкой (впоследствии требуется постоянная смазка)
Классификация сопротивления коррозии CRC	2
Замечания по материалу	Не содержит медь и PTFE Соответствует директиве по ограничению использования опасных веществ (RoHS)
Температура среды	-10 ... 60 °C
Температура окружающей среды	-10 ... 60 °C
Тип крепления	Опция Линейный монтаж с принадлежностями
Положение при сборке	Любое
Направление потока	неревверсивный
Вес продукта	655 g
Пневматическое подключение, канал 1	G1/4
Пневматическое подключение, канал 2	G1/4
Пневматическое подключение, канал 3	Встроенный глушитель не направленный
Информация о материале, уплотнения шланга	TRF-U(PU)
Информация о материале, корпус	Алюминиевое литье под давление