

Шаровой кран с приводом VZPR-BPD-22-R38R

№ изделия: 540527

FESTO

Состоящий из неполноповоротного привода DAPS и 2/2- шарового крана VAPB из нержавеющей стали.

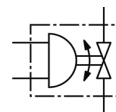
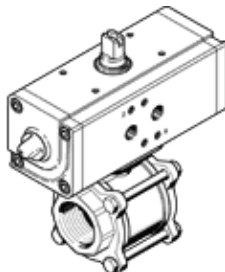


Таблица данных

Характеристика	Значение
Тип конструкции	2-ходовой шаровой кран Поворотный привод
Тип управления	электрический пневматический
Положение при монтаже	Любое
Тип крепления	CNOMO с внутренней резьбой
Присоединение запорного клапана	Rp3/8
Индикатор позиции переключения	Направление ручки = Направление потока
Номинальный внутренний диаметр DN	12
Рабочее давление, привод шарового крана	1 ... 8,4 bar
Номинальное давление, запорно-регулирующая арматура	63
Температура рабочей среды	-20 ... 150 °C
Температура окружающей среды	-20 ... 80 °C
Замечания по материалу	Содержит PWIS вещества
Одобрено для пищевой промышленности	Нет
Вес продукта	1.200 g
Классификация сопротивления коррозии CRC	3