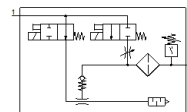
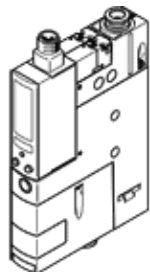


# Генератор вакуума OVEM-14-H-B-QO-OE-N-2N

№ изделия: 540011

FESTO

Канал питания/вакуума с QS-фитингом, выхлопное отверстие с глушителем.



## Таблица данных

| Характеристика  | Значение   |
|---|--|
| Условный проход, сопло Лавала                                 | 1,4 mm   |
| Монтажный шаг   | 20 mm  |
| Конструкция, глушитель  | открыт   |
| Положение при сборке  | Любое  |
| Характеристика эжектора                                       | Высокий вакуум<br>Стандарт   |
| Степень фильтрации  | 40 µm  |
| Ручное дублирование   | Толкающий<br>Дополнительно через кнопки управления   |
| Встроенная функция  | Клапан сброса, электрический<br>Дроссель<br>Электрический вкл./выкл. Клапан<br>Фильтр<br>Функция экономии воздуха, электрическая<br>Обратный клапан<br>Открытый глушитель<br>Вакуумный переключатель |
| Тип конструкции   | модульный  |
| Защита от короткого замыкания                                 | Да   |
| Измеряемая величина   | Избыточное давление  |
| Принцип измерения   | Пьезорезистивный   |
| Функция переключающего элемента                               | Нормально замкнутый контакт<br>Нормально разомкнутый контакт   |
| Функция переключения  | Оконный режим<br>Компаратор порогового значения  |
| Функция распределителя  | открыт   |
| Защищен от смены полярности                                   | для всех электрических соединений  |
| Вход стандартного переключения                                | IEC 61131-2  |
| Тип дисплея   | 4-символьный буквенно-цифровой<br>ЖК экран с задней подсветкой   |
| Диапазон индикации [бар]                                      | -0,999 ... 0 bar   |
| Единицы измерения   | bar  |
| Диапазон настройки гистерезиса (бар)                          | -0,9 ... 0 bar   |
| Опции настройки   | через дисплей и кнопки   |
| Индикатор позиции переключения                                | LCD  |
| Рабочий режим дисплея   | Оптический   |
| Диапазон установки порогового значения                        | -0,999 ... 0 bar   |
| Рабочее давление  | 2 ... 8 bar  |
| Рабочее давление для макс. вакуума                            | 3,6 bar  |
| Макс. вакуум  | 93 %   |
| Номинальное рабочее давление                                  | 6 bar  |
| Макс. скорость всасывания относительно атмосферного давления  | 50,5 l/min   |
| Продолжительность вентиляции при номинальном рабочем давлении | 0,2 s  |

| Характеристика   | Значение  |
|--|---|
| Диапазон рабочего напряжения DC  | 20,4 ... 27,6 V   |
| Рабочий цикл   | 100 %   |
| Защита от индуктивной нагрузки   | Адаптирован к катушкам MZ-, MY-, ME   |
| Напряжение изоляции  | 50 V  |
| Холостой ток   | < 70 mA   |
| Макс. выходной ток   | 100 mA  |
| Остаточный ток   | 0,1 mA  |
| Выход переключателя  | 2xNPN   |
| Падение напряжения   | <= 1,5 V  |
| Характеристики катушки   | 24 V DC: фаза удержания 0.3 Вт, мощность переключения 2.55 Вт               |
| Импульсная мощность  | 0,8 kV  |
| Способность выдерживать перегрузку                                     | Имеется в наличии   |
| Степень загрязнения  | 3   |
| Авторизация  | RCM Mark<br>с UL us - Listed (OL)   |
| KC mark  | KC-EMV  |
| Обозначение CE (см. заявление о соответствии)                          | в соответствии с директивой EU по электромагнитной совместимости EMC        |
| UKCA marking (see declaration of conformity)                           | To UK instructions for EMC  |
| Рабочая среда  | Сжатый воздух в соответствии с ISO8573-1:2010 [7:4:4]                       |
| Примечание по рабочей среде  | Операция смазывания невозможна  |
| Классификация сопротивления коррозии CRC                               | 2 - Средняя стойкость к коррозии  |
| PWIS conformity  | VDMA24364 zone III  |
| Температура среды  | 0 ... 50 °C   |
| Относительная влажность воздуха  | 5 - 85 %  |
| Уровень шума при номинальном рабочем давлении                          | 77 dB(A)  |
| Класс защиты   | IP65  |
| Класс безопасности   | III   |
| Температура окружающей среды   | 0 ... 50 °C   |
| Макс. момент затяжки   | 0.8 Нм для внутр.резьбы<br>2.5 Нм при очищенном отверстии                   |
| Вес продукта   | 380 g   |
| Диапазон измерения давления  | -1 ... 0 bar  |
| Точность, полный диапазон измеряемой величины                          | 3 %FS   |
| Повторяемость порога переключения, полный диапазон измеряемой величины | 0,6 %   |
| Вход логической схемы  | NPN (коммутация отрицательного сигнала)                                     |
| Электрическое подключение  | 5-пин<br>M12x1<br>Разъем  |
| Тип крепления  | со сквозным отверстием<br>с внутренней резьбой<br>с принадлежностями        |
| Пневматическое подключение, канал 1                                    | QS-8  |
| Пневматическое подключение, канал 3                                    | Встроенный глушитель  |
| Подключение вакуума  | QS-8  |
| Замечания по материалу   | Соответствует директиве по ограничению использования опасных веществ (RoHS) |
| Материал уплотнений  | NBR   |
| Материал сопла приемника   | POM   |
| Материал фильтра   | Ячейка<br>PA<br>Спеченная сталь   |
| Материал корпуса фильтра   | PA с армированием   |
| Материал корпуса   | Алюминиевое литье под давление<br>PA с армированием                         |
| Материал регулировочного винта   | Сталь   |
| Материал глушителя   | Алюминиевый сплав<br>PU пена  |
| Материал винтов  | Сталь   |
| Материал экрана  | PA  |

| Характеристика                   | Значение              |
|----------------------------------|-----------------------|
| Материал корпуса разъема         | Никелированная латунь |
| Материал электрического контакта | Латунь, позолоченная  |
| Материал штифтов                 | Сталь                 |
| Материал клавиатуры              | ТРЕ-У                 |
| Материал фитинга                 | Никелированная латунь |